

# 奥出雲町で働こう！ 奥出雲町 企業紹介 BOOK



※この企業紹介BOOKは奥出雲町移住定住支援サイト  
「おくいずも暮らしメモ」にも掲載しています。



本情報誌は、新たに学校を卒業される方、UIターン等をお考えの方の奥出雲町内企業への就職を促進することを目的として作成しました。

町内で働く魅力やそこで働く先輩からのメッセージ、企業の魅力を掲載し、多くの方に奥出雲町内企業を知っていただく一冊になれば幸いです。

奥出雲で暮らす、働くことを考えるきっかけとなるよう想いを込めて…



## ●目次

企業情報……P3～P28【日本標準産業分類別】

### <農業・林業>

大塚ファーム	P3
奥出雲農園	P4
有限会社コスモ二十一	P5
仁多郡森林組合	P6

### <建設業>

アクアシステム(株)	P7
株式会社安部建設	P8
有限会社川角工務店	P9
株式会社サンエイト	P10
有限会社 薦川土木	P11
株式会社YOKOTA	P12
有限会社吉川工務店	P13

### <製造業>

アキレス島根株式会社	P14
有限会社井上醤油店	P15
株式会社イワクラ	P16
株式会社加地	P17
株式会社ガツ	P18
東洋製鉄株式会社出雲仁多工場	P19
株式会社ニッポー	P20
株式会社ベッセル島根	P21
有限会社森田醤油店	P22
奥出雲とうふ・石田	P23

### <情報通信業>

株式会社セラク みどりクラウド事業部	P24
--------------------	-----

### <交通>

奥出雲交通株式会社	P25
-----------	-----

### <小売業>

有限会社ブライトカーズ	P26
株式会社まるきょう	P27
協同組合横田ショッピングセンター 横田蔵市	P28
有限会社サンハート・アイ	P29

### <宿泊業>

亀嵩温泉 玉峰山荘	P30
公益財団法人 奥出雲多根自然博物館	P31

### <医療、福祉>

町立奥出雲病院	P32
有限会社クオリティライフ ひかりサロンよこたの郷	P33
社会福祉法人仁多福祉会養護老人ホーム 玉峰苑	P34
未来プロジェクト株式会社 まほろばの郷さんさん	P35
社会福祉法人よこた福祉会 むらくも苑	P36
有限会社ライフスタイル東光グループホーム亀嵩蛍灯	P37

### <葬祭業>

三澤工業 横田典礼ホール	P38
--------------	-----

### <派遣業>

奥出雲町特定地域づくり事業協同組合	P39
-------------------	-----

就職に関する窓口情報	P40
------------	-----

建設業・介護人材奨励金情報	P41
---------------	-----



# 大塚ファーム

| 農業

未来に貢献

若者も高齢者も地域で輝ける地域へ



## 大塚 一貴

おおつか かずたか  
東京都出身  
勤続5年  
代表取締役

従業員の多くは高齢の方です。米づくりや畑仕事は、地域のシニア層にとって日々の暮らしで経験されていることが多く、そのノウハウを存分に活かしていただいています。若者も高齢者も地域で輝けるよう、今後も様々なニーズにあった雇用の創出を目指します。

## ▶ Company DATA

〒699-1831 島根県仁多郡奥出雲町大谷840-  
TEL:050-3699-6224 MAIL:info@uchinoko-vegetable.com  
https://uchinoko-vegetable.com/



【事業内容】  
農産物の卸売業、加工販売業  
【設立】  
平成30年2月15日  
【社員数】  
5名(パート含め)  
【平均年齢】  
約60歳

## — 仕事について教えてください。

八川地区雨川にある農場での作業となります。夏は草刈り、冬はニンジンの栽培や管理等、作業は季節によって異なります。作業場が山の中ですので、車の所有・運転が必須になります。複雑な作業はないので覚えてしまえば単純な業務になりますが、農場での仕事ですので夏は暑く、冬は寒いです。とにかく体力勝負です。そのため「疲れたらすぐに休む」を徹底しており、従業員にも積極的に声をかけています。作業における疲労感は一それぞれですので、休憩の時間や回数は全て従業員個々に任せていますが、こちらがびっくりする位の体力をお持ちの方が多くいます。特に自宅などで畑仕事をされている方は手際が良く、助けてもらうことも多いです。



様々な雇用を生み出し、地域のニーズにそった会社運営を行う。



卸売業とデザイン部の2本柱で運営。

## \* 企業理念

### 子どもの未来に貢献

食べることはもちろん、子ども達が地域で持続的に暮らせる・生活できるような未来に貢献できるような会社を目指します。当社では、販売(卸売業)部門とデザイン部門の2本柱で経営しており、デザイン部門では地元のショッピングセンターで絵のコンテスト等も開催しています。奥出雲町では高齢者向けのイベントが多いため、意識して子どもを対象としたイベント企画なども行っています。

### 代表者からメッセージ

週に1度、デザイン部のほうで農業のあれこれに関する漫画をアップしています。農業を身近に感じていただけると幸いです。



## \* 特徴や魅力

従業員の生活ベースを優先した働き方ができることが大きな強みです。フルタイムはもちろんですが、短時間勤務や特定の時間だけ、過去には家での米づくりが無い季節だけ勤務、日中は別の仕事をして夜間だけ働く、といった方も雇用していました。近所の葬儀など、地方ならではの急な予定が入った場合でもすぐに休める体制を取っているため、柔軟な対応が可能となっています。

## \* 求める人材像

‘お茶を飲みながら話せる人’です。農作業そのものは一人でもできますが、コミュニケーションは仕事をする上での基礎になります。協調性のある方、相手の価値観を尊重できる方、そういった方をお待ちしています。

## \* 採用情報

- \* 採用窓口  
担当:大塚  
050-3699-6224
- \* 仕事内容  
ニンジンの収穫・栽培管理、草刈り等
- \* 学歴・必要な経験等  
特になし
- \* 必要な免許や資格等  
普通自動車運転免許  
(MT推奨)
- \* 選考方法  
面接(研修期間あり)

OKUIZUMO  
島根県奥出雲町

おくいずも暮らしサポートセンター 発行  
TEL 0854-54-2524 FAX 0854-54-0052



自然を相手にする仕事だから、  
知れば、知るほど、面白い。

大学では情報システムの勉強をしていました。けれども、「農業」という自分の知らない分野だからこそ、新しいチャレンジができると考え、就職しました。作業管理がすべてタブレットであったり、しっかりとした温度管理がされていたりと、農業のイメージが変わりました。そして、何より自然を相手にしながら、自分で考え、判断し、新しい命である農作物ができることが喜びです。

永田 稔幸  
ながた としゆき  
島根県出雲市出身  
品質管理担当



## Company DATA

〒699-1832 島根県仁多郡奥出雲町横田1373-908  
TEL:0854-52-9839 FAX:0854-52-9840  
<http://okuizumotomato.com/>



### 【事業内容】

トマトの生産・販売、自社  
トマトの加工品開発、販  
売など

【設 立】2011年12月  
【関連会社】  
株アグリベスト

### — 入社のきっかけは何ですか？

もともとは大学で専攻していた情報システム系の仕事に就こうと就職活動をしていました。奥出雲農園は父が勤務する会社の取引先だったので、父から「こんな面白い会社もあるぞ」と紹介してもらったのがきっかけでした。農業は未経験だけど、チャレンジし甲斐があると思いました。

### — この仕事の魅力や、やりがいを教えてください。

作業の管理はすべてタブレットで行うなど効率化が進んでいます。中でも、より効率的に高品質のものを出荷するために常に工夫をしています。現場での判断を任せてもらうようになってきて、責任はありますが、とてもやりがいを感じています。



精魂込めて手作業でトマトを収穫



風通しのよいアットホームな社風



安心・安全・品質保証のトマト

## \* 企業理念

徹底した安心・安全・品質がこだわり

奥出雲高原トマトは安心して食べて頂けるよう安全性と品質に万全を期しています。大規模な設備とコンピューターシステムでの制御管理で一元管理しつつ、一つずつ人の目による管理で真心を込めたトマトを出荷しています。

## \* 特徴や魅力

より自然な環境での栽培と実現

万全な防虫対策により、農業の使用頻度を最低限に抑え、蜂の受粉で自然な環境でのトマト栽培を行っています。また、水は奥出雲の天然の雪解け水を利用し、培土もリサイクル可能な培土を使用するなど、何より環境に配慮しています。

## \* 求める人材像

農業の枠を超えた新しい発想を

もともと「百姓」とは百の仕事をこなす人を表す言葉であることから、農業の分野にとらわれない考え方や知識を持つ人が増える会社に育ってほしいと願っています。

## 代表者からメッセージ

自然相手の仕事だからこそ、常に疑問を持つことが大切です。あたり前をあたり前と思わずにまずは疑問を抱き、「なんでだろう」と考える。そこから、新しい可能性が生まれます。農業未経験の方でも、他分野での経験や知識が生かせる仕事です。家族のようなアットホームな雰囲気のある会社ですので、まずは一度、来てみてください。

## \* 採用情報

- \* 採用窓口  
採用担当 藤原  
0854-52-9839
- \* 仕事内容  
トマトの収穫作業と管理作業を行います。収穫作業は台車でを行いますので、重労働ではありません。
- \* 賃金  
経験に応じてご相談に乗ります。
- \* 学歴・必要な経験等  
不問
- \* 必要な免許や資格等  
不問
- \* 選考方法  
面接

OKUIZUMO  
島根県奥出雲町

おくいずも暮らしサポートセンター 発行  
TEL 0854-54-2524 FAX 0854-54-0052



のどかな土地の自然に触れる

「豊か」と思える仕事がある



妻が島根県出身ということもあり、2019年3月に大阪府からターンをしました。農業には元々関心を持っていましたが移住前は触れる機会がなく、工場勤務から農業への転身となりました。実際の業務では難しい作業は少なく、困った時は先輩に助けってもらえることから、とても恵まれた環境で仕事を行っています。夏場は暑くて大変ですが、昔の農機具と異なり、エアコンの効いたトラクターでラジオを聴きながら、快適な空間での作業もあります。一番大変なのは草刈ですが、トレーニングだと思って頑張っています。これから獣害被害や災害で崩れた箇所の補修、機械のメンテナンスや除雪など、様々な業務を学んでスキルアップを目指します。

## 金沢 信志

かなざわ しんじ  
大阪府出身  
勤続1年目  
農業部門担当

### ▶ Company DATA

〒699-1822 島根県仁多郡奥出雲町下横田100-1  
TEL:0854-52-0010 FAX:0854-52-2612  
<http://www.cosmo21okuizumo.jp/index.html>



#### 【事業内容】

米穀類生産、集荷、直売店、農作業の受託事業、一般酒類販売  
【設立】平成4年3月  
【従業員数】13名

### — この仕事の魅力や、やりがいを教えてください。

田舎が好き、ということもあり、作業場を見るだけでテンションが上がりますね。田んぼの畦で昼の弁当を食べることもありますが、本当にのどかで、自然と触れ合いながら仕事ができるということは、魅力的な環境だと実感しています。秋になると、自分で田植えをしたあとの稲の生長を見ることが楽しみです。自分で作ったお米をお客様や自分の家族に食べてもらえることはとても嬉しく、やりがいに繋がります。大型機械に乗るので、乗り物好きな人にとってはもってこいの仕事だと思います。車が好き人が多い職場です。



生産から販売まで一貫して行っています。



### \* 会社について

#### これからの食と農を考える

私たちは、自らが作ったものだけを直接消費者にお届けする「農業生産法人」です。「食の原点にかえて農業というものを見つめ直したい」と、自分たちの生産した米を、流通を省き消費者の方に直接販売しているグループ、それがコスモ21です。

### \* 特徴や魅力

米作りに情熱を燃やす私たちメンバーが、年ごとに変わる気象状況をはじめとする奥出雲の自然を相手に、安心・安全にこだわり、とにかく旨いと言われる全国でNo.1の米作りに励んでいます。その美味しさは「全国米・食味鑑定コンクール」において金賞・特別賞の連続受賞という評価に裏付けられています。

### \* 求める人材像

仕事ではお互いのコミュニケーションが重要です。挨拶がきちんとできる方であれば農業経験は問いません。もちろん新卒の方も歓迎です。農業に関心のある方は是非チャレンジしてみてください。

### 代表者からメッセージ

奥出雲町は、全国の米処の中で「西の横綱」と言われる美味しいお米の産地です。町内で9つの地区すべてに農地を所有しており、その面積も年々増加しています。米の生産は地域の景観保護にも役立っています。私も部署が営業から現場に変わり3年目です。身体を動かすことで、健康になりました。その時期によってやる事が変わることや、作業現場も違うので、一日があつという間です。それほど充実した日々を送っています。米づくりに関心のある方のお問い合わせをお待ちしています。

### \* 採用情報

- \* 採用窓口  
代表取締役社長 藤原康正  
0854-52-0010
- \* 仕事内容  
営農現場作業
- \* 賃金  
月額180,000円～210,000円
- \* 学歴・必要な経験等  
不問
- \* 必要な免許や資格等  
普通自動車運転免許
- \* 選考方法  
面接

OKUIZUMO  
島根県奥出雲町

おくいずも暮らしサポートセンター 発行  
TEL 0854-54-2524 FAX 0854-54-0052



# 仁多郡森林組合 | 林業

50年先の奥出雲を作る。

それが私たちの仕事。

原田 謙

はらだ けん  
島根県松江市出身  
担当: 森林整備

松崎 博一

まつざき ひろかず  
島根県奥出雲町出身  
担当: 森林整備

家熊 君廣

いえぐま きみひろ  
島根県奥出雲町出身  
担当: 森林整備

親の影響もあり、幼少期のころはよく山に行ったり、自然の中で遊ぶことが多かったため、自然と山の仕事をしたいと思うようになりました。「植林」と聞くと、植木をして水をやる程度のイメージでしたが、山に入るための道作りから始まり、歩き慣れない山道を歩くことは想像以上に大変でした。また現場ではとにかく安全第一です。転倒はもちろん、暑さで集中力が切れたり、慣れてきた頃に気が緩むとケガに繋がります。自分自身はもちろん、班のメンバーもケガが出ないよう、離れすぎず近すぎず、程よい距離感で業務にあたっています。大変ではありますが、山の木を伐って・使って・植えて・育てる循環型林業が生態系を守り、奥出雲町を作っているということは、大きな自信であり、やりがいでもあります。

— この仕事の魅力や、やりがいを教えてください。

現場での作業が終わると、その成果が目にとって見えることが魅力的です。私たちの1日1日の作業が、奥出雲の未来を守っているんだ、と自負しています。気温の高い夏は早出に切り替えます。そうなるとお昼には仕事が終わることもあります。そういった判断は全て現場に任されており、自分達の判断で仕事の裁量を決定することができるのも魅力の一つです。また庭の草刈りや子ども達の課外活動などにおいて、会社での経験が自分の家や地域で役に立つことが多く、感謝されることがやりがいに繋がっています。



現場に入る時には2~3人の班を組み、特に安全に気を配っています。



小さい苗木が育つよう子供を育てるように手入れをします。

## \* 企業理念

組合員の期待に応え、地域に根ざした奉仕の精神で、みどり豊かな地球環境を守り、組合員と共に中山間地域の発展とあわせづくりに貢献する。

## \* 特徴や魅力

自然と共に生きていると感じる職場

私たちは自然という、日々変化する山々を相手に仕事をしているので、無理はできません。夜間は作業ができないため、残業もありません。そのことが心身の休養や安全な現場作りに繋がっています。また当社は、森林組合としては珍しい月給制の職員がいるということも特徴です。

## \* 求める人材像

林業の枠を超えた新しい発想を

大自然の中でのびのびと働きたい、明るく意欲的な方を求めます。現場はとにかく体力勝負です。経験は問いません。機械の使い方や必要な資格取得は、入社後に会社がサポートします。まずは、企業見学からお待ちしております。

## 代表者からメッセージ

山に入り、木を伐り、植えて育てる、これが私たちの仕事です。土地面積の8割が山である奥出雲町でも、自分の山がどこにあるか分からない等、山離れが進んでいます。山に囲まれた生活をしていると「緑を守る」と言われてもピンと来ないかもしれません。加えて、植林はすぐに成果が出るものではなく、50年以上かかります。だから、「見えない未来を私たちが作っている」という思いで日々取り組んでいます。また、木を伐って消費者に届ける仕事をする仲間もいます。

## \* 採用情報

- \* 採用窓口  
総務課: 0854-54-0021
- \* 仕事内容  
山林現場作業
- \* 賃金  
月給制又は日給月給制
- \* 学歴・必要な経験等  
不問
- \* 必要な免許や資格等  
不問
- \* 選考方法  
面接

## ▶ Company DATA

〒699-1511 島根県仁多郡奥出雲町三成444番地2  
TEL: 0854-54-0021 FAX: 0854-54-1004  
<http://www.nitashin.jp/>



【事業内容】  
森林整備事業、地籍調査  
林産事業、購買事業  
【設立】  
平成3年4月1日  
【職員・従業員】49人(令和2年9月1日現在)  
【現場平均年齢】41.5歳

OKUIZUMO  
島根県奥出雲町

おくいずも暮らしサポートセンター 発行  
TEL 0854-54-2524 FAX 0854-54-0052



これまでも、これからも  
地域の暮らしを支える水道屋さん



‘引き受けた以上の成果を挙げる’仕事をするうえで常に心がけていることです。二回り以上年が離れている先輩も多いですが、自分と同じ目線に立って、分かるようになるまで教えてもらっています。社外でも沢山の方に気にかけていただいている環境は、奥出雲ならではの感覚です。資格取得など、スキルアップできる制度も整っており、自分自身が成長するきっかけになっています。

**山根 康広**  
やまね やすひろ  
島根県奥出雲町出身  
勤続5年目  
配管工担当

### ▶ Company DATA

〒699-1822 島根県仁多郡奥出雲町下横田104番地2  
TEL:0854-52-0353 FAX:0854-52-0393  
<https://aqua-sys.co.jp/>



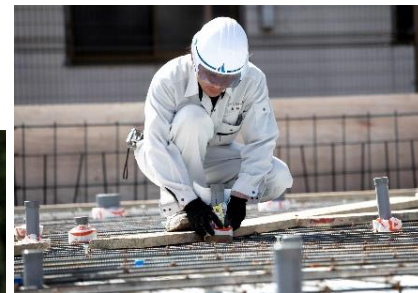
**【事業内容】**  
水道施設に関する工事、各種プラント配管工事、機械設備工事・住宅設備工事  
**【設立】**  
昭和40年6月  
**【他営業所】**  
安来本社、松江支店

#### — 入社のきっかけは何ですか？

父が建設業に就いていたことから、その姿に憧れを持つようになり、高校生の時に参加した企業見学でよりこの仕事に興味を持ちました。進路指導の先生からのアドバイスもあり、「自分の実力を試してみたい」という想いから入社しました。

#### — この仕事の魅力や、やりがいを教えてください。

自分が担当した配管が完成した時は、この仕事をやって良かったと心の底から思います。特殊な機械を扱う工場の現場では、場所によって全く配管が異なるため、5年経った今でも新鮮な気持ちで取り組むことができます。大変なこともあります。が、「何とかならないことはない」と思っています。そして「何とかしないとイケない」という想いが、モチベーションに繋がっています。



個人宅の蛇口修理から学校・企業の配管整備など、町内のありとあらゆる水道管理を行う。



平均的な勤続年数は20年、40年以上働く大ベテランも。

### \* 企業理念

水源から皆様の元へお届けし、またきれいにして河川へ戻すまで。私たちは、人々の暮らしに欠かせない水に関する施工を質の高い専門技術で責任を持って行うプロフェッショナルとして、ライフラインや住環境の整備、保全を通じ、社会生活の改善と向上を図り、地域社会の進展に貢献することで、社会から信頼される企業を目指します。

### \* 特徴や魅力

県内でもトップレベルの実力と実績

水に関わる幅広い事業を展開しています。町の水道屋さんとして、水道本管工事などの公共工事から個人住宅の上下水道工事やリフォーム、カランのひとつの工事まで、幅広く地域の成長を水道という分野で支えてきました。社内では技能五輪の参加やスキルアップ研修など、技術をより向上するための制度を整えています。地域貢献活動として中海の清掃活動も行っており、10年近く継続しています。

### \* 求める人材像

真摯に業務に取り組む方

未経験者は先輩に同行し、トイレのつまりからバッキンの取替えなど小さなことから一から学びます。実務経験がないと資格を取ることができないため、とにかく現場での実践が必要となります。

### 代表者からメッセージ

「見て覚えろ」の時代は終わりました。まずは3日間、その次は3か月、そして3年、これをこなしていくと半人前以上の力がつくと思います。建設業は怖いイメージを持たれがちですが、当社では個人ごとに個性を見極め、その人にあった指導をするよう心がけています。社内見学なども歓迎しておりますのでまずは気軽に声をかけください。

### \* 採用情報

- \* 採用窓口  
総務部長 三澤彩乃  
0854-22-3538
- \* 仕事内容  
各種配管工事・機器設備等の工事
- \* 賃金  
月額165,000円～280,000円
- \* 学歴・必要な経験等  
不問
- \* 必要な免許や資格等  
普通自動車運転免許
- \* 選考方法  
書類選考・面接

**OKUIZUMO**  
**島根県奥出雲町**

おくいずも暮らしサポートセンター 発行  
TEL 0854-54-2524 FAX 0854-54-0052



# 株式会社安部建設 | 建設業



小学生のころ下校中に見た上棟餅まきがとても興味深く印象に残っています。みんなが笑顔になる姿を見て、将来は自分が家を建てて、人を喜ばせる仕事に就きたいと思うようになりました。結婚を機に妻の故郷である奥出雲町に来て4年が経ちますが、仲間たちと一喜一憂しながら楽しく仕事をしています。

休日は会社から持ち帰った端材などを使って簡単な工作やDIYを子ども達と楽しむなど、学んだ技術が会社以外の場でも役立っています。(藤原 智彦)

## “モノ”づくりに集う

### 堀尾 敏明

ほりお としあき  
島根県奥出雲町出身  
勤続13年  
建築大工

河角建築  
河角 勉

藤原和建築  
藤原 晋作

有限会社有間工業  
有間 太法

株式会社糸原左工房  
糸原 佳汰

### 藤原 智彦

ふじはら ともしこ  
島根県出雲市出身  
勤続4年  
建築大工

## — この仕事の魅力や、やりがいを教えてください。

現場では地元の職人さんと協力し意見を出し合いながら作業を行います。モノを一つ一つカタチにして作り上げていくことや、常に変化する建材や現場を目にするのはとても楽しく、お客様の夢や希望を‘住宅’というカタチにして喜んでいただける所にやりがいを感じています。引き渡し後の点検などで伺った際に子どもさんに「大工さん来たー！」と迎えてもらえるのが本当に嬉しく、できたお家が素敵なインテリアで飾られ大切に使用されているのを見ると頑張ったかいがあったなと感じます。現在、仕事と平行して資格の取得にチャレンジしています。ありがたいことに、資格取得にかかる費用は会社から支援をしてもらっています。資格を取得し、今後はお客様に技術的なアドバイスも出来るようになります。



モノをカタチにする、建築の醍醐味です。



お客様のご縁は一生の“モノ”になります。

## \* 企業理念

### 「伝統を尊び新しさを求める」

昔からの伝統的な技術を継承しながらも常に新しい技術を学んでいきます。若手とベテランが融合し、より良い企業となって地域の様々なニーズに“技術と信頼”でお応えします。

## \* 特徴や魅力

公共土木工事及び公共・民間建築工事の施工をしています。住宅工事では、完成をイメージしやすいパース図面の作成や、構造・温熱計算によるご提案など、お客様の不安を解消しながら“より良い住まい”を安心な価格でご提案できるように努めています。公共工事の経験を活かし、非木造等の様々な地域のニーズにもお応えします。

## \* 求める人材像

### 向上心を持って取り組める人

何事にも失敗は付き物ですが、日々を振り返り積極的に物事に取り組める人材を求めています。各種免許や資格の取得は、就業時間の調整や学費支援を会社が積極的に行い個々のスキルアップをサポートします。

## 代表者からメッセージ

モノ作りは一人で行うことは出来ません。設計士がいて、現場監督がいて、職方がいて……もちろんお客様がいて。会社の仲間はもちろん、時には企業の枠も超えてたくさんの人の知恵とスキルが集まって行われます。最高のモノづくりは人に感動や喜びを与えます。弊社ではモノづくりに興味のある方を募集しています。同じ志を持つ仲間と一緒に頑張りましょう。

## \* 採用情報

- \* 採用窓口  
担当: 安部智晃・吉川和明  
0854-52-0237
- \* 仕事内容  
公共土木・建築施工管理  
木造住宅設計及び施工管理  
建築大工・土木作業員
- \* 学歴・必要な経験等  
普通自動車運転免許
- \* 選考方法  
書類選考・面接

## ▶ Company DATA

〒699-1822 島根県仁多郡奥出雲町下横田452番地  
TEL: 0854-52-0237 FAX: 0854-52-2555  
<http://www.ishin-abeken.com>



【事業内容】  
建築工事業、土木工事業、  
住宅事業  
インホーム住宅研究会員  
【設立】昭和51年3月  
【従業員数】16名

OKUIZUMO  
島根県奥出雲町

おくいずも暮らしサポートセンター 発行  
TEL 0854-54-2524 FAX 0854-54-0052



# 有限会社川角工務店

土木工事業

地域に感謝し、地域に貢献する

未来も、私たちが築きます

## 石原 達也

いしはら たつや  
島根県奥出雲町出身  
勤続10年目  
現場世話役

## 中林 蓮望

なかばやし はすみ  
島根県奥出雲町出身  
勤続1年目  
総務事務

「働くならここだ」と幼少期からごく自然に決めていました。生まれも育ちも阿井地区で、元気なお兄さん達が楽しそうに働く姿を見てきたからです。今では自分が中心となり現場を進めています。責任感もありますが、任せてもらえる感謝の方が大きいです。(石原)  
近所の方に川角工務店で仕事を始めた、と伝えると「それは良い所に勤めたね」と言ってくれました。除雪を褒めてもらったこともあります。県外で就業していた時から「奥出雲で働こう」という気持ちを持ち続けていました。先輩方が培ってきた実績や信頼を受け継ぎ、地域の方に喜んでいただけるよう、貢献していきます。(中林)

## Company DATA

〒699-1622 島根県仁多郡奥出雲町下阿井2269  
TEL:0854-56-0532  
HP: <http://farm-moa.com/kawasumi>



【事業内容】  
土木工事業、ドローン事業  
【設立】  
昭和28年  
【社員数】  
12名(2024年1月現在)

### —仕事について教えてください。

総務・労務・会計と、事務全般を担っています。経理精算も慣れてきて、数字が合うとすっきりしますね。職場は和気あいあいとしており、先輩方が話しやすい空気を作ってくださいます。現場スタッフと接する機会は少ないですので、ちょっとした時間に挨拶をするなど、心掛けていきたいです。(中林)

### —この仕事の魅力や、やりがいを教えてください。

災害時の復旧工事や、田んぼの修繕等を担っています。現場が完成するまでの物語は自分達だけが知っています。作り上げたものが形として地域に残ること、地域の方に「丁寧に除雪されていますね」等と喜んでいただけることに大きな手ごたえを感じています。(石原)



1つの現場をチームで相談しながら作り上げます。四季の変化を楽しめるのも、現場作業の醍醐味です。

## \* 企業について

～郷土と共に未来を創造、  
明るく楽しく笑顔で仕事をする～

奥出雲町ののどかな田舎町「阿井」。土木工事を中心に、夏はドローン農業散布、冬は除雪と季節に応じた仕事があります。少人数ですが各々得意不得意、好き嫌いを補いながら働いています。

## \* 特徴や魅力

ピンクカラーで統一している重機・車両は一目で川角工務店と気が付いていただけます。社員からも「きれいなダンプに乗るだけでモチベーション高く業務ができる」と好評です。社内では定期的に社員全員が意見を出し合う機会を設けています。現場で扱う工具のオーダーから社員発案の懇親会の開催まで、小さな要望やアイデアもきちんとすくいあげ、実行に移しています。仕事で悩みが無いという方はいないと思います。1つの悩みを一人で溜め続けさせず、相談しやすい環境を整え、解決に導くフォローを行う。外側・内側の両方から社員が働きやすい環境整備を進めています。

## \* 求める人材像

現場作業員は年間を通じて外仕事を中心となるため、機械や乗り物が好きな方にはぴったりの仕事です。チームでの作業になるので、コミュニケーションが取れる方を求めます。

## 代表者からメッセージ

福利厚生に関してはどこの会社にも負けません。例えば保険ですと、勤務外で怪我をしてしまったても対応できるよう手配していたり、様々な理由で休業した場合でも、給与が減らない規定にしています。フレックスタイム制度の導入や有休休暇の取得等も、単に制度として置いておくだけでなく、従業員に見える形で、そして利用しやすい形で取り揃えています。仕事も大事ですがプライベートも大切です。社員が楽しく、気持ちよく、安心して働ける場を意識して設計しています。

## \* 採用情報

- \* 採用窓口  
0854-56-0532
- \* 仕事内容  
道路工事、河川工事における一般土木作業
- \* 学歴・必要な経験等  
特になし
- \* 必要な免許や資格等  
普通自動車免許(AT限定可)
- \* 選考方法  
書類選考、面接、作文

OKUIZUMO  
島根県奥出雲町

おくいずも暮らしサポートセンター 発行  
TEL 0854-54-0022 FAX 0854-54-0032





安全第一!

アットホームな職場で一緒に汗を流しませんか?

和久利 翔吾  
わくり しょうご  
島根県奥出雲町出身  
総合建設業

学生のころ、学校に行く途中に重機を操作している人を見て、「自分も動かしてみたい!」と、心が揺さぶられました。そして、社訓に強く共感し、新しいものづくりを始めてみたいと思いました。  
“この人には任せても安心”と思われるような信頼感を持たれる日が来るよう、日々精進しています。

## Company DATA

〒699-1511 仁多郡奥出雲町三成444-18  
TEL:0854-54-0123 FAX:0854-54-0124  
<https://sato-inc.co.jp/>



【事業内容】  
総合建設業、農業、環境事業、自動車整備工場、グラウンドゴルフ場、生コン販売、測量業  
【従業員数】51人  
【設立】昭和40年4月

### — この仕事の魅力や、やりがいを教えてください? —

土木は、夏でも冬でも屋外での作業なので、体力勝負の部分は大きいですが、作業をするうえでは資格や経験が必要になるので、日々勉強の毎日です。自分が関わった道路工事が完了した後は達成感があり、その道を通るときには本当に嬉しくなります。頼れるベテランの先輩が多いので、「失敗」を「経験」に変えて自分のスキルアップに繋げることができます。資格をとって、どんどんできることを増やしていきたいです。仕事は厳しいこともありますが、自分を支えてくれる仲間が存在が大きいですね。



仲間と力を合わせながら働くことで日々成長できる



奥出雲おろちループ橋

舌震の“恋”吊橋

## \* 社訓

われ  
「和禮は地球の彫刻士なり」  
「われは国土の装飾士なり」  
われの仕事は後世に生きる  
この社訓のもと、土木事業に携わる者としての誇りを持ち、社会資本の充実に向け歩んでいます。

## \* 企業の特徴や魅力

土木工事業をはじめ、自動車設備・生コン販売・農業や環境事業へ積極的に投資を行い、事業化に取り組んでいます。従来型の建設業から地域社会のニーズに応え、ともに発展できるよう、地域No.1の総合事業を営む企業を目指しています。

## \* 求める人材像

現場ではチームで行動します。元気に明るく、失敗を恐れずチャレンジできる方、コミュニケーションが取れる方、ものづくりに興味のある方、お待ちしております。未来を見つめものづくりをしましょう!

## 代表者からメッセージ

建設業は、インフラの整備、維持管理などの担い手であると共に、災害の復旧や除雪作業など安心安全なまちづくりのためにも大きく貢献する重要な産業です。ものをつくること、そだてること、なおすことに興味のある若い人を求めています。ぜひ一緒に知恵を出し合しましょう。

## \* 採用情報

- \* 採用窓口  
0854-54-0123
- \* 仕事内容  
土木工事業、測量業、生コンクリート販売業、自動車整備業、グラウンドゴルフ場、農業、環境整備
- \* 学歴・必要な経験など  
普通自動車運転免許
- \* 選考方法  
書類選考・面接

**OKUIZUMO**  
島根県奥出雲町

おくいずも暮らしサポートセンター 発行  
TEL 0854-54-2524 FAX 0854-54-0052



地域を土木で支える。

地域と未来を繋ぐ。

## 加村 康次

かむら こうじ  
島根県奥出雲町出身  
勤続9年  
土木作業員

以前は県外でCDショップの店員をしていました。Uターン後、180度異なる業種への転身でしたが、同級生である社長や地元の先輩方に支えられ現在に至ります。アットホームな雰囲気が会社全体にあり、私からの意見や疑問も気軽に聞いてくれる先輩たちがいてくれる環境が成長に繋がっているのだと感じます。今では疑問とともにアイデアを出し、仕事全体のクオリティが上がるよう心がけています。

## Company DATA

〒699-1941 島根県仁多郡奥出雲町大馬木1966-38  
TEL:0854-53-9078 FAX:0854-53-0558



【事業内容】  
土木、建設業  
【設立】  
昭和54年5月24日  
【社員数】  
10名  
【平均年齢】  
50歳

### — 仕事について教えてください。

重機を扱ったりなどの屋外での作業が多いです。作業場所のほとんどは奥出雲町内です。天候に左右されることが多い仕事ですので、近年は大雨による災害の応急処置や復旧工事を行うことが多いです。冬季には除雪作業も行っています。

### — この仕事の魅力や、やりがいを教えてください。

入社から現在に至るまでに業務に関する資格取得を年に1つ程度のペースでしています。資格取得にかかる費用は会社に負担してもらっているため、新しいことへのチャレンジがしやすく、できる仕事の幅も広がっていきます。「車両系建設機械」などこの仕事に就かなければ名前も聞くこともなかった免許・資格の取得は楽しみでもあり、できる仕事の幅が広がっていくことがやりがいに繋がっていると感じています。



安全第一の現場。作業は必ず2、3人以上の班となつて行う。

## \* 企業理念

社訓  
我々は安全第一をモットーとして  
整理整頓に心掛け  
資材は無限の物とせず  
健康な心身に感謝して  
常に点検整備を怠らず  
計画を持って実行し  
己の仕事と胸を張り  
全員一歩の一日と  
技術と和を大切に

有限会社 蔦川土木

## \* 特徴や魅力

現場での作業は安全のため、必ず2、3人以上の班となつて行います。年の離れた先輩と一緒に仕事をすることが多いですが、意見や疑問を気軽に言いやすい雰囲気職場全体にあり、そこが仕事の質の向上に繋がっていると思います。ほかの会社さんと同じ現場になることもあります。作業を一緒に行うことはあまりありませんが、同じ作業内容でも違う道具が違ったり、やり方が違ったり等、新しい発見があり勉強になります。

## \* 求める人材像

ダンパーやパワーショベルを扱いますので、運転が好きな人にはもってこいの職場です。また、屋外での仕事が多いので夏の暑い日や、冬の寒い日でも元気いっぱいの人や、年齢や役職に捉われず色々な意見を言ってくれる人をお待ちしております。

## 代表者からメッセージ

昭和54年に設立した当社は私の代で3代目となります。5年前に小馬木から今の場所(旧JA店舗)に移転しました。従業員は地元馬木地区の出身者が多く、中には35年勤務されておられる方もおられます。公共事業を通して地元の皆様の支えとなる会社を目指しています。地域の方に喜ばれるような仕事を一緒に生み出していきたいです。

## \* 採用情報

- \* 採用窓口  
0854-53-9078
- \* 仕事内容  
工事現場での土木作業
- \* 学歴・必要な経験等  
特になし
- \* 必要な免許や資格等  
普通自動車運転免許(MT)
- \* 選考方法  
書類選考、面接





道づくりは地域の魅力づくり

小倉 章治

おぐら しょうじ  
島根県奥出雲町出身  
勤続1年目  
土木技術者

舗装現場を見るうちに「この仕事がしたい！」と思うようになり、高校卒業から27年間勤務した会社を辞め、ゼロからスタートをしました。専門用語を覚えることに苦労しましたが、分からないことはすぐ周囲に相談できる環境が社内ではあったので安心して仕事に取組めました。丁寧に続けていくことが仕事に慣れる一番の近道ではないでしょうか。舗装は商品の一つなので、優しく道具を扱ったり、日々の手入れやメンテナンスに力を入れる等、常に丹念な仕事を心がけています。(小倉)

田食 百香

たじき ゆか  
島根県奥出雲町出身  
勤続2年目  
経理事務

## ▶ Company DATA

〒699-1822 島根県仁多郡奥出雲町下横田93-1  
TEL:0854-52-0350 FAX:0854-52-0355  
<http://yokota-shimane.co.jp/>

【事業内容】  
道路舗装新設・補修工事、  
スポーツ施設整備、景観整備事業

【設立】  
2017年7月25日  
【社員数】  
11名(2020年1月現在)



### — 仕事について教えてください。

作業場所は基本的に屋外です。夏場になると合材は160度近くになり、加えて太陽の照り返しがあります。こまめな休憩や交代を行いながらの作業となります。冬季になると除雪の仕事も行います。年間を通して体力のいる仕事ですが、完成した道路を見るのはやはり嬉しいですし、疲れも吹き飛びます。(小倉)

### — この仕事の魅力や、やりがいを教えてください。

現場に行く機会は少ないですが、工事が完了した時には自分も大きなやりがいを感じます。現場の方とのやりとりも多く、現場の声をよく聴くということを意識しています。別会社の社員さんとの交流会は情報共有の場にもなり、やりがいに繋がります。(田食)



時には地図にも載っていないような道を通ることも。



雨天時は舗装作業ができないため、他の業務を行います。降雪時には除雪作業も行う等、天候に左右される仕事でもあります。



万が一怪我をしてしまった際の補償など、ありとあらゆる福利厚生が充実しています。有給休暇も積極的に取れ、小さい子どもを育てながらも安心して業務に取り組むことができます。

## \* 企業理念

『一視同仁 いつも笑顔で 明るく 楽しく』

当社は、人々の精神的ゆとりと経済的豊かさを実現し、健康と安全に配慮した働きやすい環境を確保致します。そして、社員の人格・個性を尊重し、それぞれの資質・能力を最大限発揮できる職場づくりを目指し、健康で志高く働ける環境づくりと処遇改善等を積極的に推し進めていきます。そして、地域に貢献できる魅力ある企業として、日々の反省と感謝の気持ちを忘れることなく、経済・社会の発展に努めます。

## \* 特徴や魅力

住み良い未来に向けて  
「学び・成長」続けます。

舗装道路は車両走行の快適性を向上させるとともに、走行時間の短縮による輸送コストの低減など経済の発展に大きく貢献しており、地域社会や日常生活において道路の舗装工事は必要不可欠なものとなっています。チーム全員でその仕事を成し遂げ、自らが手掛けた現場が計画通りに完成した時は、他には代え難いやりがいと達成感を感じることができます。

## \* 求める人材像

舗装工事に魅力を感じる人、自分の役割と仕事に責任と自覚を持てる人、将来の地域づくりに取り組んでみたい人など、奥出雲で働いてくれる人材を広く求めます。

## 代表者からメッセージ

当社は東亜道路工業㈱の関連子会社として設立しました。道路や駐車場などの舗装工事を事業の軸とするほか、公共施設の維持補修や、被災道路の応急工事、冬季豪雪時の道路除雪など、緊急時にも対応できる体制を常に確保しています。親会社の全国レベルの技術力を背景に、当社の独自性を発揮し、社員にとっては「働きがいのある仕事」「働きたくる会社」であり、社会にとっては「これからも必要とされる企業」として、地域に根差した持続可能な魅力ある会社を目指していきます。

## \* 採用情報

- \* 採用窓口  
取締役営業部長 渡部春宣  
0854-52-0350
- \* 仕事内容  
道路や駐車場などのアスファルト舗装工事に関わる業務
- \* 賃金  
169,600円～233,200円
- \* 学歴・必要な経験等  
不問
- \* 必要な免許や資格等  
普通自動車運転免許
- \* 選考方法  
書類選考・面接

OKUIZUMO  
島根県奥出雲町

おくいずも暮らしサポートセンター 発行  
TEL 0854-54-2524 FAX 0854-54-0052



# 有限会社 吉川工務店 | 建設業

信頼と相談を兼ね備えた、確かな技術を築く場所

有限  
会社

吉川工務店

入社前、やらこい奥出雲という若者グループで活動していました。メンバーの中で特に存在感を放っていたのが吉川社長です。そのパワフルな行動や志、地域への愛に心惹かれました。転職を考えていた際に声をかけてもらった時は本当に嬉しかったです。小さい頃からモノづくりに関心があり、学校卒業後は住宅や水道施工に関わる仕事で汗水流していました。入社後、現場に加え全体管理を任されたのは初めてのことでしたが、仲間と共に目標を達成する喜びを糧に、日々精進しています。担当した現場は全部が思い出です。見かけると「まだまだまめだな(出雲分で、元気だなの意)」と誇らしく思います。

## 内田 達也

うちだ たつや  
島根県奥出雲町出身  
勤続11年目  
土木作業員

## ▶ Company DATA

〒699-1822 島根県仁多郡奥出雲町下横田54-21  
TEL:0854-52-9233  
<https://www.kensetumap.com/company/515828/>



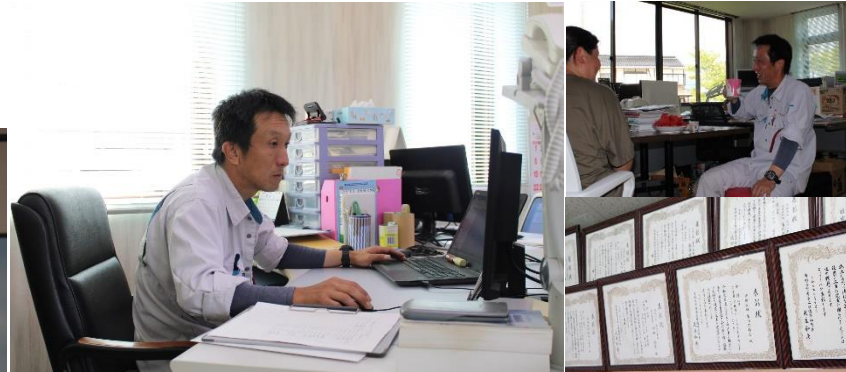
【事業内容】  
一般土木工事  
【設立】  
昭和12年  
【社員数】  
17名

### 一 仕事について教えてください。

入社後、事務所で朝礼で職員と顔を合わせる所から1日が始まります。その後現場に分かれ作業を行います。現在は町内での道路の災害復旧工事を中心に稼働しています。現場では大型重機からドローンまで、様々な特殊機械を扱います。

### 一 この仕事の魅力や、やりがいを教えてください。

土木の仕事はきつと思われがちです。実際、灼熱の暑さの中での作業は本当に大変です。ですがその大変さを知っている地域の方から労いの言葉をいただき、手掛けた現場を使用いただくことは本当に嬉しいです。「お疲れ様！」と声をかけていただく度に、良い仕事ができたと実感しています。



現場での作業も行いつつ、作業に欠かせない施工管理も担う。

## \* 企業理念

奥出雲を愛し、  
奥出雲を守る

## \* 特徴や魅力

現場の着工から完成までに、短くても2か月、長期となると1年近く作業を行います。規模が大きい場所ですと、スケジュール通りに作業が進まなかったり、予測していた以上のトラブルが生じる等、頭を悩ませることも多々あります。ですがそこで大変大変と言っているだけでは何も変わりませんよね。そんな時はすぐ先輩方に相談します。勤務して10年を超えましたが変わらず頼って良いすぐ相談して、という雰囲気の中で業務ができることは本当にありがたく、当社の大きな強みです。職員との日常会話の中でも解決の糸口が見つかったり、時には自分自身を成長させてくれる言葉をいただくこともあります。こうした助け合いの精神が、現場の竣工だけでなく、会社全体を強く成長させることに繋がっているとも感じています。これからもこの環境で挑戦を続けていきたいです。

## \* 求める人材像

土木作業は大自然の中、連日集中して現場に向き合うことが求められます。モノづくりが好き、重機を扱うことが好き、外で働くことが好き、様々な熱い情熱を持った方を歓迎します。

## 代表者からメッセージ

職員にはよく「俺がいけないほうが会社回ってるじゃん」と言っていますが、そうなることを目標にしています。一人ひとりが能力を発揮し、自分で考えて行動できる組織を目指しているからです。同時に、「自分ができることをやろう」とも伝えています。一人で完璧を求めず、皆で協力しながら、得意分野で力を発揮することが会社全体の成長に繋がるからです。奥出雲をもっと元気にしていきたいと思います。一緒に新しいチャレンジに向かって進んでいける仲間をお待ちしています。

## \* 採用情報

- \* 採用窓口  
0854-52-9233
- \* 仕事内容  
土木作業
- \* 学歴・必要な経験等  
特になし
- \* 必要な免許や資格等  
普通自動車免許
- \* 選考方法  
書類選考、面接

OKUIZUMO  
島根県奥出雲町

おきずも暮らしサポートセンター 発行  
TEL 0854-54-2524 FAX 0854-54-0052



繋げるお仕事、その先に、笑顔の未来。

**井上 侑依奈**  
いのうえ ゆいな  
2020年入社  
生産課(検査員)

高校生の時に見た求人票がきっかけで入社に至りました。人が生活する上で欠かせない分野に関わることができるのはとても誇らしいです。お客様と直接顔を合わせることはありませんが、見えないところで支えとなっていることに大きなやりがいを感じています。(井上)  
「是非見に来てください」と声をかけていただき、会社見学に参加しました。有線放送のBGMが流れる中、集中して作業をされる従業員の皆さんが印象に残っています。業務を覚えるまでは大変でしたが、不良品の見極め方などを自分なりに言語化し、自身で判断して作業ができるようになりました。お昼休みに買い物に出たり、ガソリンを給油したりなど、ちょっとした用事もアクセスがよく便利です。(細木)

**細木 彩音**  
ほそぎ あやね  
2024年入社  
生産課(検査員)

## ▶ Company DATA

〒699-1832 島根県仁多郡奥出雲町横田1376-1  
TEL:0854-52-2550 FAX:0854-52-2552  
<https://www.achilles.jp/company/location-japan/>



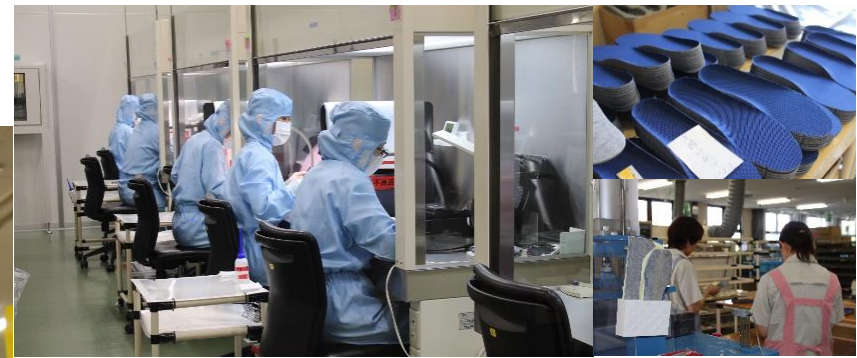
【事業内容】  
半導体搬送用フィルム、インソール(中敷)、外反母趾サポーターの製造  
【設立】昭和62年  
【社員数】36名

### — 仕事について教えてください。

半導体の搬送に使用するフィルムの検査を行っています。フィルムに少しでも傷や汚れがあると半導体は破損してしまいます。1000分の1ミリの世界で使われるフィルムを目視で、樹脂がついていないか、折れやこすれが無いかな等を丁寧に確認していきます。一人当たり、1日に5000枚から6000枚の量を検査します。(井上)

### — この仕事の魅力や、やりがいを教えてください。

入社前から一人で集中して行う作業が好きでした。実際に検査をしてみて、自身の強みと業務の相性が抜群に良く、本当に良いお仕事に出会えたと思います。枚数をこなしていくことは楽しく、記録更新が日々のやりがいです。(細木)



クリーンルーム内での作業の様子。社員・家族のライフステージにあった働き方が選択できる。

## \* 企業理念

『社会との共生＝顧客起点』

「笑顔あふれる社会」を実現すべく、全社一丸となってさまざまな課題に取り組んでいきます。アキレス島根では働きやすい環境づくりに取り組んでおり、働く仲間が協力し合い、それぞれの家族との時間を大切にしています。また、コミュニケーションを大事にしていますので誰でも安心して働ける職場です。

## \* 特徴や魅力

現在、20代前半から70代までと、幅広い年齢の従業員が勤務しています。上司と相談しながら、個々の生活スタイルに合わせた就業時間を選択することができます。パートですと5時間勤務の方が多いですね。子育て世代のお母さん達は、お子さんの体調不良の電話がかかるとすぐに帰宅されるのを見ている。いつか自分達が当事者になっても、安心して働き続けるイメージを今の段階から持っていることは大きいですね。繁忙期は残業もありますが、それでも19時には帰宅できるため、余暇時間を持つことができます。(井上)

## \* 求める人材像

コツコツと作業を進めることが好きな方  
業務は一人での作業が多いですが、やはりコミュニケーションは欠かせません。明るく元気に業務に取り組む方をお待ちしています。

## 代表者からメッセージ

アキレス島根では現在主に3つの製品を製造しています。その1つが半導体体使用する材料を衝撃や静電気から守る「フィルム」です。1枚1枚、従業員による検査を経て、奥出雲の地から世界のメーカーへ届けています。半導体は需要が高く、この時代を支える仕事です。失敗を恐れず常に新しいコトへ、共に挑戦していきましょう。

## \* 採用情報

- \* 採用窓口(富田)  
0854-52-2550
- \* 仕事内容  
半導体搬送用フィルム、インソール(中敷)、外反母趾サポーターの製造
- \* 学歴・必要な経験等  
特になし
- \* 必要な免許や資格等  
普通自動車免許
- \* 選考方法  
書類選考、筆記試験、面接

OKUIZUMO

島根県奥出雲町

奥出雲町まち・ひと・しごとセンター 奥サポ 発行  
TEL 0854-54-2524 FAX 0854-54-0052



世界から注目される醤油は  
自然に委ねてつくられている

丹治 貢  
たんじ みつぐ  
北海道猿払村出身  
営業

「有機農業をやりたい。」と群馬やドイツで研修を重ね、母方の実家があった島根に孫ターンでやってきました。農業の道は予想以上に厳しく、悩んでいた時期に井上醤油と出会いました。国産原料を使い天然醸造を続ける井上醤油の丁寧なものづくりの姿勢と、社長の人柄に感銘を受け、この島根で新しいことに挑戦してみようと決意し、今働いています。

休日は島根を楽しもうとカフェめぐりをしています。営業であちこち回るので、気になるお店はチェック。松江・出雲まで出れば映画も観れるので、休日はのんびり自分の時間を過ごしています。

## Company DATA

〒699-1622 島根県仁多郡奥出雲町下阿井1430-2  
TEL: 0854-56-0390 FAX: 0854-56-0342  
<http://inoue-shoyu.jp/>



【事業内容】  
食品製造(醤油・味噌・漬物・米加工品)、販売。  
【従業員数】16人  
【創業】1867(慶応3)年

## — この仕事の魅力や、やりがいを教えてください？

「井上醤油さんだったら間違いない」という先輩方が長年培ってきた信頼があるので、営業の仕事はやりやすいと思います。中元やお歳暮の時期の売上が前年より上がっていると素直に嬉しいです。私は県内のスーパーや百貨店を担当していますが、味噌やお菓子などの新製品も一度売り場の担当者に食べてもらって、卸していきたいですね。いいものを売っているという自信と実感があります。



こだわりの醤油を売り場へ、求める人へ届けていく

## \* 企業理念

「自然に身を委ね、自然と共に在る」

人間が効率優先で手を加えるのではなく自然本来の持つ生命力を生かした江戸時代以来の古式製法により、体にも優しく、深淵な味を醸していきます。

## \* 企業の特徴や魅力

東京や世界から支持を集める  
オーガニック醤油メーカー

あえて近代製法をとらず、昔ながらの作り方にこだわり、ブランディング。都会の本物志向の消費者の支持を集め、今では8割以上が県外。イタリア・フランス等海外からも注目。またサンマルクカフェとコラボした「奥出雲玄米食堂井上」は全国4店舗に展開。またANAファーストクラスの食事にも使用されています。

## \* 求める人材像

人と自然にまごころを尽くせる人

人も菌も心がこもっていなければ、応えてくれません。まず感謝の心を持って、仕事ができる人なら、技術は問いません。

## 代表者からメッセージ

天然醸造は菌との対話の繰り返しです。日々変わる菌の様子を見ながら、原料や製法を調整し、そのものが持つ本来の生命力を引き出し、こだわりの醤油をつくっています。この工程を面白く感じしてくれる人なら、きっと一緒にいい醤油が作れると思います。新製品開発、世界に向けた販路開拓、大手企業とのコラボ等、新しいことにも挑戦中です。ぜひ一緒に、古くて新しいものづくりにチャレンジしてみませんか？

## \* 採用情報

- \* 採用窓口  
0854-56-0390
- \* 仕事内容  
食品製造・営業
- \* 学歴・必要な経験等  
不問
- \* 必要な免許や資格等  
普通自動車運転免許
- \* 選考方法  
書類選考・面接

OKUIZUMO  
島根県奥出雲町

おいずも暮らしサポートセンター 発行  
TEL 0854-54-2524 FAX 0854-54-0052





コツコツ、コツコツ  
努力に勝る奇跡なし

横田高校を卒業後、一度は県外に出ましたが、外に出て改めて地元の良さを感じ、Uターンしました。現在は、品質管理の仕事をしており、覚えることが多く大変な面もありますが、目標に向かって達成していく充実感も感じています。コツコツと努力を積み重ねる以外の方法はなく、信頼を得るためには、それが何よりの近道であると、この会社に入り、学ぶことができました。

藤井 祐樹  
ふじい ゆうき  
島根県奥出雲町出身  
製造

## Company DATA

〒699-1832 島根県仁多郡奥出雲町横田1475-13  
TEL:0854-52-0100 FAX:0854-52-2419



【事業内容】  
自動車部分窓枠ゴム製品、ライフサポート製品  
【従業員数】70人  
【設立】昭和58年10月

### — この仕事の魅力や、やりがいを教えてください？

今は品質管理の仕事を任されていて、クレーム「0」を目標に納める商品の不具合の予知・予防、検査をしています。今までまじめにコツコツしてきたことが親会社への信頼につながり、今のところクレーム「0」なんです。自分に任された仕事を一生懸命することで、会社も評価してくれますし、親会社からの信頼を得ることができました。資料を作成したり、品質を保持するための対策は大変ですが、頑張った分、任される仕事も結果に現れていることはやりがいにつながっています。



## \* 企業理念

### 人にやさしいテクノロジー

技術を磨き、常に新しい発想にトライしていく人材を育成します。そのためにも、私たちは自身の心と体が健康であることを何より大切にしています。

## \* 企業の特徴や魅力

### 走りの快適をサポートする

トヨタ・日産・マツダ・ホンダ・スズキ等の各自動車の窓枠の製造をおこなっています。現在は車の軽量化によりゴムより軽く、リサイクル可能な樹脂で製造しています。出荷した部品が自動車を通し世界の人々に配信されています。製造している商品の品質に自信と想いを持って取り組んでいます。

## \* 求める人材像

### 車が好き、ものづくりが好き。

仕事に関してはマニュアルがあり、1ヶ月程度でできるようになります。また作業についても男女に関わらず従事していただけます。自動車が好きな方、ものづくりに関心のある方、奥出雲での就業を希望の方のご応募をお待ちしております。

## 代表者からメッセージ

年齢は18歳から64歳までの方と幅が広く、海外からの実習生もいるので、仕事をすることで従業員同士のコミュニケーションが大切で交流を大事にしています。また、月に1回は安全委員会を開いており、「ヒヤリハット」の話し合いをして安全性の意識を高めています。作業環境を快適にすることに努めているので女性の従業員も多い職場です。求人票では見れない世界もあります、ぜひ見学にいらしてください。

## \* 採用情報

- \* 採用窓口  
0854-52-0100
- \* 仕事内容  
自動車用窓枠部品の製造で、工程は裁断・射出・成形、検査等の業務に従事
- \* 学歴・必要な経験等  
不問
- \* 必要な免許や資格等  
普通自動車運転免許(AT限定可)
- \* 選考方法  
書類選考・面接

**OKUIZUMO**  
島根県奥出雲町

おいずも暮らしサポートセンター 発行  
TEL 0854-54-2524 FAX 0854-54-0052





人間関係がいいからこそ。  
誰かのためと自分のために  
働こうって思えるんです。

この会社に決めたのは、高校生の時の企業見学がきっかけでした。新素材を使い、自社ブランドで商品の製造から販売までを手掛けるところが魅力でした。1年間、京都にある開発部門で研修をさせてもらったことがよい経験になりました。帰ってからは、そこで学んだ知識やスキルを生かして、商品開発の仕事に携わっています。会社に行きたくないとも一度も思ったことがないくらい、この仕事が好きで、ここで働く人が好きです。

松原 史  
まつばら ふみと  
島根県奥出雲町出身  
製品開発

## ▶ Company DATA

〒699-1511 島根県仁多郡奥出雲町三成1295-3  
TEL:0854-54-2288 FAX:0854-54-2282  
<http://www.exgel.jp/>



【事業内容】  
医療・福祉製品、健康用品、  
自動車用品、パソコン用アクセサリ製品、その他OEM含む  
樹脂製品の製造販売など  
【従業員数】90人  
【設立】昭和55年

### — 入社のきっかけは何ですか？

高校生の時に企業見学に行ったことがきっかけでした。ものづくりが好きだったので、この会社に決めました。入社して11年になりますが、この会社が好きで、選んでよかったと思っています。

### — この仕事の魅力や、やりがいを教えてください

1年間、京都にある開発センターで勤務をしたことで、たくさんの知識を得て、新しい商品開発にチャレンジすることができたことが励みになりました。挑戦する気持ちがあれば、いろいろなことにチャレンジできる可能性の溢れる会社です。



昼休みの食堂での様子

## \* 企業理念

### 「座る」に真摯に向き合う

一日の大半を占める座る時間を快適にすることで、人生はより豊かになるはず。そのために、私たちは「座る」という行動にどこまでも向き合ってきました。心地よく座りつづけられるシーティングの実現を目指す。それが、『エクスジェル シーティングラボ』です。

## \* 経営戦略

### エクスジェルの新たな可能性へ

私たちが開発した超柔軟性素材エクスジェルは人が座るときのサポートだけでなく、スポーツ、ペット産業などにも活用され、今後の可能性は未知数です。様々な分野での活用を目指しています。

## \* 求める人材像

### 奥出雲から世界へ

現在400種類の商品を製造しています。工程の8割が手作業で、奥出雲ブランドにこだわったものづくりを行っています。新しいものをつくっていくことも多いので、変化を楽しんでいける好奇心が大切です。世界を見つめものづくりをしましょう。

## 代表者からメッセージ

高機能素材エクスジェルと、ものづくりへの情熱。私たちはこれからも安全で快適な生活に役立つ製品開発に努め、お客様や社会から信頼される会社であり続けたいと願っています。安全と安心の願いがあるから。私たちに、お応えしなければならない使命があります。その目標に向かって、私たちは挑戦を続けます。

## \* 採用情報

- \* 採用窓口  
総務課 鳥谷 0854-54-2288
- \* 仕事内容  
医療・福祉製品、健康用品、自動車用品、パソコン用アクセサリ製品  
その他OEM含む樹脂製品の製造販売など
- \* 学歴・必要な経験等  
高校卒業以上
- \* 必要な免許や資格等  
普通自動車運転免許
- \* 選考方法  
書類選考・適正試験・面接

**OKUIZUMO**  
島根県奥出雲町

おいずも暮らしサポートセンター 発行  
TEL 0854-54-2524 FAX 0854-54-0052



最後は人の手で  
あきらめない先にある自信と責任。

荒木 孝徳  
あらき たかのり  
島根県奥出雲町出身  
機械オペレーター

就職活動で求人が出ていたことがきっかけで興味を持ちました。高校の時に企業見学に行ったことがあったので、実際に働く現場を見たことは大きかったです。もくもくと仕事をするのが向いていると思っていたので、この仕事は自分にぴったりです。休日には、フットサルのスポ少のコーチとして子供たちの指導にあたっています。島根県代表に入った子もいるんです。車でドライブしたり、サッカー観戦に行ったりしています。地域の消防団にも入っているので、何かと誘ってもらえることが多いですね。公私ともに充実した日々ですね。

## Company DATA

〒699-1513 島根県仁多郡奥出雲町三沢1952-3  
TEL:0854-54-9580 FAX:0854-54-9585  
<http://gut-jp.com/>



【事業内容】  
樹脂精密機械加工、樹脂パ  
ネル加工、金属精密機械加  
工、樹脂材料販売  
【従業員数】22人  
【設 立】平成15年9月

### — この仕事の魅力や、やりがいを教えてください？

製造するものは、リピート製品と新しいものが半  
分ずつあり、難しいものが多いです。1回で出来  
たときは自分のスキルが向上していることを実  
感することができます。最初は作業を覚えること  
が大変ですが、一通り操作ができるようになると、  
自分の考えが作業に反映され、日々の生産数  
にも結果が現れてくるので、自信や責任に繋が  
り、操作が楽しくなります。



コミュニケーションを取りながら打ち合わせ

## \* 企業理念

「Grow up Together」

私たちガットは、自然環境に恵まれ  
た島根を拠点に、高度化するお客  
さまのニーズに挑み続けます。

## \* 企業の特徴や魅力

山陰地区随一の  
樹脂・金属精密機械加工メーカー  
半導体・医療機器・電子機器・食品  
機械など他分野にわたる部品を製造  
しています。単品から量産品まで、短  
納期で製作しています。機械部品な  
ので、表に出ることはあまりないですが、  
身近にあるものにも使用されており、  
最先端の技術につながっています。  
島根県奥出雲町から高度な部品づく  
りに取り組んでいます。

## \* 求める人材像

時代の流れや変化に対応できる

機械部品はサイクルが早く、新しい  
ものを次々と生産していきます。機  
械は最先端ですが、最後の調整は  
人の手が必要になります。新しいこ  
とや変化に対応できる方、ものづくりに  
興味がある方のご応募をお待ちして  
います。

## 代表者からメッセージ

約9割が地元の横田高校出身者です。  
若い社員が多く、平均年齢は32歳です。  
機械操作は覚えることが多いですが、  
指導係をつけて作業してもらいますの  
で安心して下さい。1人でできることが  
増えると、機械操作も楽しくなります  
よ！普段の仕事は機械相手ですが、部  
署間の連携も必要なので、コミュニケー  
ションは大事です。社内の交流会も2ヶ  
月に1回程度ありますので、社員との親  
睦も図れます！

## \* 採用情報

- \* 採用窓口  
0854-54-9580
- \* 仕事内容  
機械オペレーター
- \* 学歴・必要な経験等  
不問
- \* 必要な免許や資格等  
普通自動車運転免許(AT限定可)
- \* 選考方法  
書類選考・面接

OKUIZUMO  
島根県奥出雲町

おいずも暮らしサポートセンター 発行  
TEL 0854-54-2524 FAX 0854-54-0052





鉄づくりで学んだこと。

「へこたれない」精神が未来を拓くこと。

仕事をする上で大切にしていることは、「何があってもへこたれない」精神です。諦めず、弱音を吐かずに続けていくことで、必ず結果はついてくると思えるようになりました。今は鉄を溶かして成分を調整する「溶解」の工程を担当しています。毎日、熱さや体力との戦いですので、大変な部分はありますが、徐々に製品になっていくところに「ものづくり」のやりがいと面白さを感じています。

**駒原 護**  
こまはら まもる  
島根県奥出雲町出身  
鑄造(溶解)



鑄込み部品加工



溶解の様子

## \* 企業理念

人とテクノロジーの調和で暮らしを快適に

会社創業以来、カウンターウエイト一筋に打ち込み、あらゆる分野にわたり「ウエイトの東洋」として精進。自然環境との調和に努め、環境保全活動を継続実施。

## \* 経営戦略

100種類以上のウエイトを製造

鉄はウエイトという姿に形を変え、社会の随所で重要な役割を果たしています。パワーショベルやフォークリフト、エレベーター、鉄道架線用の重りにも使われ、鉄アレイのような小さなウエイトから、200tを超える超大型なウエイトまで、用途に合わせ100種類以上のウエイトを製造している重り専門のメーカーです。

## \* 求める人材像

心技体。健康第一。

一番は健康。健康で明るい方を求めます。人と人とのコミュニケーションが希薄になったと言われるかもしれませんが、当社は地元の自治会との交流、神社の祭事、社内での忘年会など、社内外での交流事業を大切にしています。そのような場に積極的に参加してくれる方はうれしいですね。

## 代表者からメッセージ

カウンターウエイトを製造する会社としてではなく、地域の活性化や人づくりに根ざした会社でありたいと思っています。仕事は大変なこともあるかもしれませんが、人と人のつながりを大事にして一緒にがんばりましょう。

工場長 武田 健司

## \* 採用情報

- \* 採用窓口  
本社 総務課 人事担当  
松原 弘一
- \* 仕事内容  
建設機械用鑄物部品  
(カウンターウエイト)製造
- \* 学歴・必要な経験等  
高校卒業以上／経験不問
- \* 必要な免許や資格等  
普通自動車運転免許
- \* 選考方法  
書類選考・面接

**▶ Company DATA**  
〒699-1699 島根県仁多郡奥出雲町上阿井2467  
TEL:0854-56-0234 FAX:0854-56-0708  
<http://www.toyoseitetsu.co.jp>

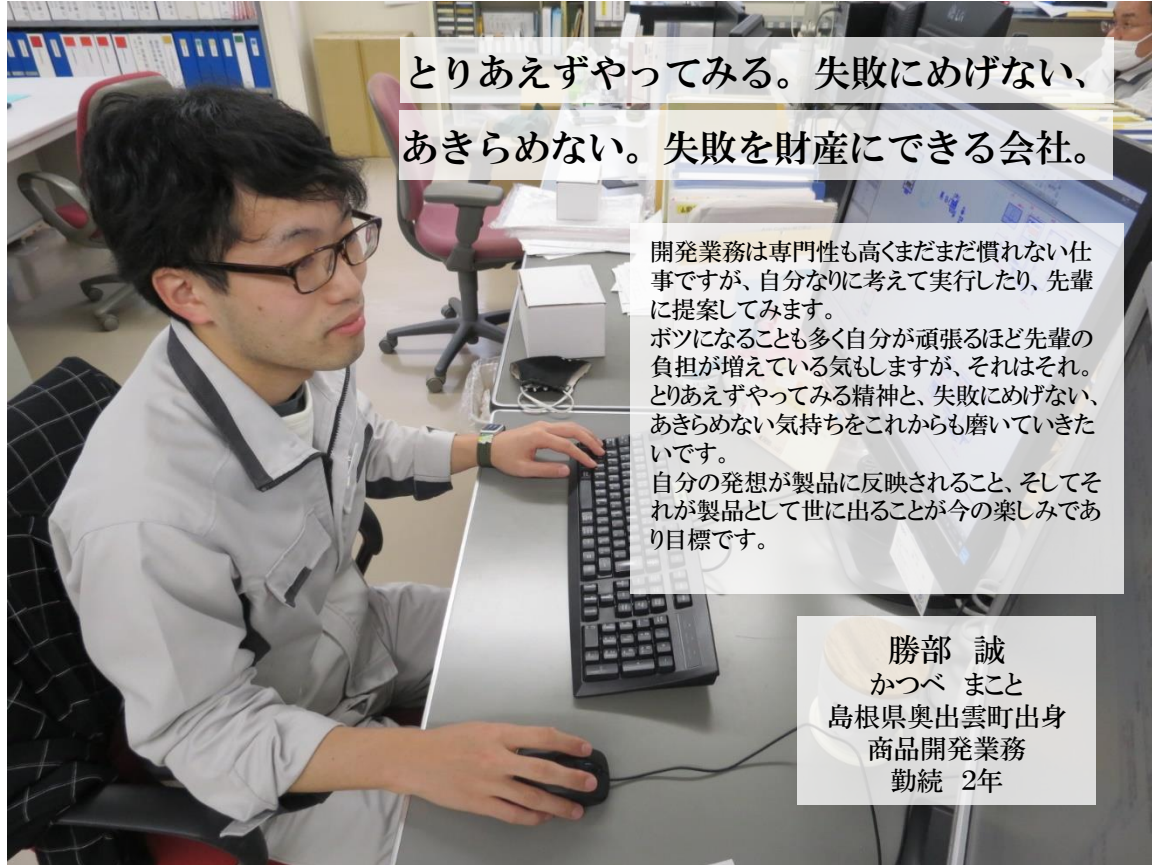
**【事業内容】**  
建機のカウンターウエイト、モールド、官公庁向け上水・下水用マンホールの製造など  
**【従業員数】**85人  
**【平均年齢】**43才  
**【設立】**平成3年4月



- 入社のきっかけは何ですか？  
地元の横田高校出身なので、就職するときに求人があるのかなと思っていました。家から近いので通勤が便利なのも魅力でした。はじめて就く仕事が東洋製鉄でしたが、自分に合う仕事でよかったです。
- 休日の過ごし方を教えてください？  
妻と出掛けたり、サッカーをします。仕事で朝早い日もあるので休日は家でんびりしていることも多いですね。それから、地元の付き合いも大事にしたいので、奥出雲町消防団に今年からは入ります。家を建てたいと思っています。それが、今の働く目標ですね。

**OKUIZUMO**  
島根県奥出雲町  
おくいずも暮らしサポートセンター 発行  
TEL 0854-54-2524 FAX 0854-54-0052





とりあえずやってみる。失敗にめげない、あきらめない。失敗を財産にできる会社。

開発業務は専門性も高くまだまだ慣れない仕事ですが、自分なりに考えて実行したり、先輩に提案してみます。ボツになることも多く自分が頑張るほど先輩の負担が増えている気もしますが、それはそれ。とりあえずやってみる精神と、失敗にめげない、あきらめない気持ちをこれからも磨いていきたいです。自分の発想が製品に反映されること、そしてそれが製品として世に出ることが今の楽しみであり目標です。

勝部 誠  
かつべ まこと  
島根県奥出雲町出身  
商品開発業務  
勤続 2年

## Company DATA

〒699-1822 島根県仁多郡奥出雲町下横田750-1  
TEL:0854-52-0066 FAX:0854-52-1142  
<http://www.nippo-co.com/> 【事業内容】



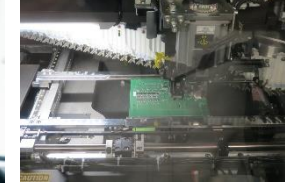
温度・湿度調節器、マイクロコンピュータ応用製品、その他電子機器の開発・製造・販売、クラウド関連開発など  
【従業員数】105人  
【平均年齢】43歳  
【設立】1964年11月

### — 入社のきっかけは何ですか？

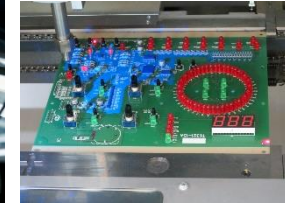
大学で学んだ知識を活かせる職場を山陰で探していたところ就職支援サイトで見つけたのがニッポーです。工場の製造部やお客様(農家の方など)と直接接する機会があることが魅力的でした。一日中パソコンの前にいるより楽しそうだという直感には間違っていなかったと今でも思います。

### — この仕事の魅力や、やりがいを教えてください

1つあげるとすれば人知れず生活を支えるものを作っていることでしょうか。仲間たちと協力して作り上げたものが世に出ていくのはとても嬉しいです。(普段生活していて弊社の名前を見る機会は中々ないのですが、)友人と出かけた時などに自社製品と出会うと「この製品実はね・・・」と自慢したくなります。



電子回路基板に機械実装



電子回路基板に防湿剤の自動塗布

## \* 企業理念

### お客様の声こそが企業の成長

私たちはお客様から頂いた意見や課題への対応を最優先で仕事をします。それが何より企業の信頼につながり、企業の成長につながります。そして、成長達成のストーリーを描き、その実施を確実にを行います。

## 代表者からメッセージ

私たちはお客様の満足を最大にする電子制御装置を開発・製造・販売できる会社です。これからさらにお客様の満足度を上げていくために、私たちができること。それは、スピード、信頼、そして継続です。常に変化に対応できるようにスピード感を持ち、お客様第一で信頼を勝ち得る製品づくりを続けていきます。

工場長 内田博隆

## \* 経営戦略

### 開発・製造・販売の一貫体制

開発・設計から、製造、そして営業・販売までを一貫してできる体制が一番の強みです。今後もその一貫体制を伸ばし、スピードと信頼のある商品を多品種・少量・変量で生産していくことで、他者と差別化をはかります。

## \* 求める人材像

### 未知なるものへの好奇心

ゼロから新しいものをつくっていくことも多く、そこで、既存のルールにとらわれず、変化を楽しんでいける好奇心が大切です。失敗を恐れることなく、チャレンジをし、失敗を財産とできることが必要です。

## \* 採用情報

### \* 採用窓口

総務課 部田 0854-52-0066

### \* 仕事内容

総合職: マイクロコンピュータ応用製品の開発(電子回路、組み込みソフトウェア)および関連技術職または企画/生産職: 電子機器の製造、生産管理、検査

### \* 学歴・必要な経験等

新卒者: 学歴、学部不問。ただしものづくりに関心が有ること/  
中途者: 経験者

### \* 必要な免許や資格等

普通自動車運転免許(AT限定可)

### \* 選考方法

書類選考・筆記試験・面接

OKUIZUMO  
島根県奥出雲町

おいずも暮らしサポートセンター 発行  
TEL 0854-54-2524 FAX 0854-54-0052



国内シェアトップクラス！！

新しいコトに「チャレンジする」探求心が  
それを可能にする。



地元で就職をしたくて、高校の企業見学のときに訪問しました。担当は入社してから、ビットの最初の形成工程を担当しています。ビットをつくっているときが一番楽しいですし、常に探求心、向上心を持って仕事をしています。フィールドホッケー部の先輩や横田高校出身の方が多く、年が離れていても話しやすい環境で、アドバイスをしてもらえて、とても心強いです。

伊藤 雄磨  
いとう ゆうま  
島根県奥出雲町出身  
製造(NC旋盤担当)

## ▶ Company DATA

〒699-1822 島根県仁多郡奥出雲町下横田1093番地1  
TEL:0854-52-2508 FAX:0854-52-2557  
<http://www.vessel.co.jp/>



【事業内容】  
ドライバービット製造  
DIY工具製造  
【従業員数】107人  
【操業開始】1974年

### — この仕事の魅力や、やりがいを教えてください？

自分のイメージしたことを具現化できるところが面白くて魅力だと思います。イメージを膨らませて自分で考えて、失敗せず一発で製品ができたときは本当にうれしいですね。会社も新しいコトにチャレンジさせてくれるので、新商品を考えるのも楽しいです。今後もいろいろなことに挑戦していきたいですね。考えるのが好きなので、現場主義で、探求心・向上心・チャレンジ精神をもって楽しく仕事をしていきたいです。

### — 休日の過ごし方を教えてください？

ホッケー日本リーグ(H2)の地元ホッケーチームSelrio島根に所属していて、休日は練習や試合を行ったりしています。スポ少のホッケー指導者として、週に3回程度小学生にホッケーを教えています。子どもたちにホッケーの楽しさ、スポーツの素晴らしさを伝えていきたいです。



高い品質を追い求める真剣な眼差し



製品に合うように機械を調整



NC旋盤でつくられたビット

## \* 企業理念

### 世界中にVESSELを届ける

①製品、②情報、③製品原価低減  
④提案・改善・検証、⑤人材育成  
⑥高品質の6つを柱に、顧客満足度の高い製品を送り出し、品質を高め続ける。  
世界中に“VESSEL”を届け、顧客を感動させることが理念です。

## \* 企業の特徴や魅力

### チャレンジできる人材育成と高品質

製品は高品質を目指し、「材料選定」から「焼き入れ」まで一貫生産を行っています。チャレンジやトライができる環境で、生産性アップや効率化等について、社員の意見を取り入れ、常に新しいコトにチャレンジしています。

## \* 求める人材像

### “考える力”と“トライできる”人材

自分で考え、何事にもトライできる、自分から積極的に進んで物事やってくれる人材を求めています。スキルは入社してから習得できますので、大丈夫です。あとは、やはり体力があり、明るく元気な方がうれしいですね。

## 代表者からメッセージ

DIY工具も生産しており、ホームセンターなどで売られているため、作り手として製品が売られていることが実感できます。これから新しい機械を導入する予定なので、その機械を使ってみたい方、新しいコトをしたい方を求めています。職場環境は、自分次第でいろいろなことに挑戦できます。

## \* 採用情報

- \* 採用窓口  
0854-52-2508
- \* 仕事内容  
技術職の方を募集しています。
- \* 学歴・必要な経験等  
不問
- \* 必要な免許や資格等  
普通自動車運転免許(AT限定可)
- \* 選考方法  
書類選考・面接・適正テスト

**OKUIZUMO**  
島根県奥出雲町  
おいずも暮らしサポートセンター 発行  
TEL 0854-54-2524 FAX 0854-54-0052





手づくりで醸す本物の醤油は  
全国から求められる滋味でした

昔から発酵に興味がありました。奥出雲にUターンするにあたって、せっかくなら島根県ならではのものづくりをしている「本物志向」の企業に入りたいと森田醤油を選びました。今は醤油を醸してくれる麹菌を増やす工程などを担当させてもらっています。原料を二階に運んだり、商品を届けたり、力がある場面も多いですが、体に優しい本物の醤油を作っている充実感がありますね。

休日も、地域に出て体育協会の行事や消防団の活動など体を動かしています。疲れて帰ってきて、刺身をウチの生醤油で食べるときが苦労が報われるようで、最高に幸せです。

赤名 卓大  
あかな たくひろ  
島根県奥出雲町出身  
醤油製造・営業

## Company DATA

〒699-1511 島根県仁多郡奥出雲町三成278番地  
TEL: 0854-54-1065 FAX: 0854-54-0282  
<http://www.morita-syoyu.com/>



【事業内容】  
醤油醸造、味噌醸造  
米麴製造  
【従業員数】14人  
【創業】1903(明治36)年

## — この仕事の魅力や、やりがいを教えてください？

麹菌が可愛くてしかたないですね。私たちは繁殖しやすい環境をつくるということしかしてやれないので、あとは菌次第。醸造の面白いところです。また醤油づくりには道具も欠かせません。30石もある大きな桶を組み直す際、全国から集まった桶職人さんに材料や技術のことを教えてもらい刺激を受けました。手間はかかりますが、丁寧なものづくりをしたい人には他にない場です。



麹菌の発酵の様子を確認する



## \* 企業理念

自分の子どもに食べさせたい商品づくり

大量生産などの目の利益はとらず、体に良いものづくりの理想を掲げ、安売りではなく、品質の良さと真っ向勝負する醤油づくりを目指します。

## \* 企業の特徴や魅力

全国百貨店や都会消費者に選ばれる島根県産丸大豆で発酵熟成した醤油

森田醤油では地元産の丸大豆にこだわり、麴作りからだし作りまで自社で製造を行っています。こだわりの醤油は、1年から2年かけて長期熟成するので、自然と甘みや旨みがでます。丁寧な醤油づくりが評価され、三越、伊勢丹をはじめ多くの百貨店、スーパーに森田の醤油が並びます。

## \* 求める人材像

体力があり、醸造を楽しめる人

昔ながらの手間暇をかけて醤油づくりを行なっているため、基本的に手作業です。材料や商品の運搬には基礎体力が欠かせません。菌を相手にする醸造の仕事を楽しんでいただける方をお待ちしています。

## 代表者からメッセージ

塩分が血圧を上げるので醤油を使うな、という時代がありました。しかし、カリウム等のミネラルは血圧を抑制する働きがあり、自然塩を使えば体に良い本物の醤油がつかれるのではないかと、1989年に「むらげの醬」を発売。塩分とミネラルの摂取は島根のたたら製鉄の職人たちの知恵でもありました。大量生産の工業製品ではなく、本当に子どもたちに食べさせたいものをぜひ一緒につくってみませんか？

## \* 採用情報

- \* 採用窓口  
0854-54-1065
- \* 仕事内容  
醤油醸造、味噌醸造、米麴製造
- \* 学歴・必要な経験等  
不問
- \* 必要な免許や資格等  
普通自動車免許
- \* 選考方法  
書類選考、面接

OKUIZUMO  
島根県奥出雲町

おいずも暮らしサポートセンター 発行  
TEL 0854-54-2524 FAX 0854-54-0052



# 奥出雲とうふ・いしだ | 製造・販売業

ダイズモ・OMIZUMO・おくいずも

故郷の地で、挑戦し続ける。



石田 信雄  
いしだ のぶお  
島根県奥出雲町出身  
勤続35年目  
代表

家業を継ぎ、本気になってからはとにかく挑戦の連続でした。行商が当たり前の時代に町村の垣根を越え松江や米子で営業したり、全国出荷していた商品を止める決断をしたり、良いにがりを求めて日本各地の豆腐を調べたり、海外で新商品の開発をしたり・その甲斐あって、「俺が作ったんだ」と自信を持って提供できるブランドを築きました。心の底からやりたいことを追求し続けた結果ですね。地域で商売させてもらっていてありがたいのは、お客様が「奥出雲の食は美味しい」というイメージを持っておられること。そこに相乗できるよう、日々汗を流しています。まだまだネタ探しの途中ですよ。これからもチャレンジし続けます。

## ▶ Company DATA

〒699-1821 島根県仁多郡奥出雲町稲原32-6  
TEL:0854-52-0174 FAX:0854-52-0252  
<https://www.ishida-syokuhin.com/>



【事業内容】  
豆腐・大豆製品の製造・販売  
【設立】  
1934年  
【社員数】  
9名

— この仕事の魅力や、やりがいを教えてください。

豆腐ってすごく不思議な食べ物なんです。同じ材料・分量・レシピでも作り手によって味が変わったり、1個200円だと高いと言われるけど、ゆばすくいだと高級な印象になり、喜んで体験いただけます。海外では「TOFU」の名称でピーガン志向の方に好まれています。戦略次第で売り方は無限大で、考えに考え抜いた商品を提供し、お客さんに笑顔になっていただくことが最高の瞬間です。地域の子ども達へ向けてとうふづくり体験も開催しています。豆乳やにがりを舐めてもらうと「苦っ」て顔をされますがそれが良くて。混ぜることでおいしい豆腐になるんだ！と子ども達自身が自分で気が付き、ワクワクした表情を見ることも楽しみです。



従業員がいない場でもお客様が商品を手にとって良さを知っていただけのように、パッケージデザインは特に工夫を凝らしています。

## \* 企業について

山々に囲まれ、緑豊かな奥出雲町。  
自然の恵に感謝しつつ  
私たちはこの地でとうふを手づくりしています。

## \* 特徴や魅力

とうふも好き、人も好き

令和4年に移転し、それまで製造一本だった店舗に販売・体験コーナーを創設しました。新設に伴い始めた豆乳スムージーは沢山の種類をご用意しています。お客様に迷ってもらい、「次来た時はこのフレーバーにしよう」と思っていたためです。訪問されたお客様には必ず声をかけ、会話することを心掛けています。“商品が良いから”だけでなく、“社長や従業員が面白いから来ました”、と言っていたためです。そうしてファンになっていたお客様がピーターとなり、お褒めの言葉をいただくことは本当にありがたいです。町内にいながらも中々会えない人って結構いて、そういった人同士の再会の場になっていることも嬉しいです。

## \* 求める人材像

第1に、従業員・お客様双方とコミュニケーションが取れる方です。当社ではシフトを自由に組める分、グループチャットでしっかりと連絡・共有ができるよう体制を整えています。誰かがやってくれるでなく、“自分ごと”として業務に取り組む方を求めます。新商品のアイデア出しや提案も大歓迎です。

## 代表者からメッセージ

移転後の店舗名を考えていた時に“いずも”の響きが思い浮かび、思わずガッツポーズをしました。昔は田舎なんて思っていたし、車の雪を振り落としてから町外に出かけたりなど、地域で仕事をするのにためらいや恥ずかしさがありました。今は見方が変わり、奥出雲の自然や風土って本当にすごいんだなって。山奥であることや氷点下の寒さ、距離が近いからそのお店同士の連携など、田舎が田舎らしさを出すことは大きな武器になります。資源を生かしつつ、変えるところは変え、これからも地域に根ざした店づくりを目指します。

## \* 採用情報

- \* 採用窓口  
0854-52-0174
- \* 仕事内容  
豆腐・大豆製品の製造・販売
- \* 学歴・必要な経験等  
特になし
- \* 必要な免許や資格等  
特になし
- \* 選考方法  
書類選考、面接

**OKUIZUMO**  
島根県奥出雲町

おくいずも暮らしサポートセンター 発行  
TEL 0854-54-2524 FAX 0854-54-0052



# 株式会社セラク

みどりクラウド事業部

情報通信業

試行錯誤の積み重ねが  
「あったらいいな」を実現する。

平成29年に株式会社セラクが奥出雲町に国内2拠点目となる農業IT研究開発施設を開所した際に着任しました。以前は電気工事の仕事をしていて、その前は農業ITの経験がありました。そのときは鹿児島県の特産品のお茶を生産する際に使用する業務管理システムを作っていました。プランクはありましたが、ハローワークで求人を見つけたときに、再度農業ITの世界へチャレンジすることを決めました。休日には子どものクラブ活動の送り迎えをしたり、スポーツ観戦をするなどして家族との時間も充実しています。

T・Iさん  
島根県雲南市出身  
ソフトウェア開発

## Company DATA

〒699-1513 島根県仁多郡奥出雲町三沢501  
TEL:0854-54-9570 FAX:0854-54-9571  
<https://www.seraku.co.jp/>



【事業内容】  
農業向けITサービス(みどりクラウド)の研究・開発  
【設立】平成29年2月

## — この仕事の魅力や、やりがいを教えてください？

最初は、ITの仕事にプランクがあったので不安もあり、ITはとにかく進歩が早いので戸惑いも感じていました。でも、ITとかIoTとか最先端の仕事に携わることに、刺激ややりがいを感じています。今は、施設園芸で環境をコントロールするため、センサーで自動に制御できるプログラムを開発中です。自分の感覚と向き合って、ひとつひとつ積み重ねながら、安定して使えるように早くサービスインさせたいです。お客様の「あったらいいな」を実現する希望の持てる職業ですね。



ソフト開発の様子



圃場モニタリングシステム



施設内の情報をスマホで確認

## \* セラクのビジネス

常に最先端を見据え、人と社会を未来へつなげる。

インターネット技術で社会の進歩と発展に貢献することを理念とし、お客様のニーズを満たすため、常に新しい領域にチャレンジしています。

## \* 企業の特徴や魅力

### 圃場環境の見える化「みどりクラウド」

みどりクラウドとは、自動的に圃場の環境を計測、記録し、そのデータを離れた所からいつでも確認することができる圃場モニタリングシステムです。「みどりクラウド」を「誰でも簡単に使える」農業IoTサービス、「儲かる農業」を実現する、農業ITプラットフォームとして進化させていきます。

## \* 求める人材像

### 温度感・現場感を持っている

多くの社員が中途採用入社で、IT未経験者が約7割を占めています。他分野での経験を活かして、新しい考え方や柔軟な対応ができる人材を求めています。当社独自の教育カリキュラムで、あなたのチャレンジを応援します。

## 代表者からメッセージ

農業ITの分野では、全国数ある企業の中、普及率トップレベルです。現在、全国で約1,200台稼働しています。農業ITサービスの普及により、農業を成長産業にしていきたいと思っています。特に施設園芸は環境をコントロールできるのでITと相性が良いです。なりたい職業NO.1を「農業」にして地域活性化に繋がりたいと思っています。農業とITの可能性を一緒に広げていきましょう。

## \* 採用情報

- \* 採用窓口  
採用課:03-3227-1176
- \* 仕事内容  
農業向けITサービス(みどりクラウド)の研究・開発
- \* 学歴・必要な経験等  
アプリケーション開発、IOS、ANDROID開発、クラウド開発、ハードウェア開発等いずれかの開発経験
- \* 必要な免許や資格等  
普通自動車運転免許(AT限定可)
- \* 選考方法  
書類選考・面接・適性検査

OKUIZUMO  
島根県奥出雲町

おいずも暮らしサポートセンター 発行  
TEL 0854-54-2524 FAX 0854-54-0052





地元密着の関係づくり  
小さな町で培う大きな安心

隣町ですが今まで奥出雲町とは接点がなく、取替えて繋がらないところで働いてみよう、という想いから奥出雲交通に就業しました。乗降されるお客様への挨拶や、普段降りるバス停で降りられないお客様を気にかけてたり等、小さな地域だからこそできる安心した関係づくりを心がけています。文字どおり「顔の見える関係性」を大切にしています。休みの日に自家用車に運転していても、バス停を見つけるとつい見てしまいます。(筒井)

**遠藤 力**  
えんどう ちから  
島根県奥出雲町出身  
勤続12年目  
バスドライバー

**筒井 直哉**  
つつい なおや  
島根県雲南市出身  
勤続4年目  
バスドライバー

## ▶ Company DATA

〒699-1511 島根県仁多郡奥出雲町三成211-4  
TEL:0854-54-1047 FAX:0854-54-1045



【事業内容】  
バスの運行  
【設立】  
平成17年9月1日  
【社員数】  
22名  
※うち、専属ドライバー14名  
【平均年齢】53歳

### — 仕事について教えてください。

11の運行パターンがあり、ローテーションを組み運行しています。奥出雲町の路線については知り尽くしています。お客様の命を預かるので安全第一を心がけていますが、それは単に自身の運転だけでなく、周囲の交通状況・天候・お客様など、様々な点に注意を向き集中力を持って運転することが必要です。(遠藤)

### — この仕事の魅力や、やりがいを教えてください。

お客様を安全に目的地まで送り届けた、という達成感を日々感じています。自力で遠方に出かけることのできない人の手助けになれば、という想いで働いています。お子さんから手を振ってもらうことも多く、やはり嬉しいですね。(遠藤)



周りの車、雨や雪、車内のお客様の様子等を気をつけながら運行する。



少人数だからできる、密な連絡



何事においても安全が第一

## \* 企業理念

従業員一同は、奥出雲町における地域公共交通の役割をより強く自覚し、関係法令と社内規定を遵守し、安全最優先の原則を徹底します。バス運行にあたっては無事故無違反、車内事故ゼロを当然の課題とし、より丁寧でやさしい接客サービスへの改善に努めます。バス運行経路となっている近隣市町との連携を図り、利用拡大を図ります。

## \* 特徴や魅力

特に安全面など、些細なことでも情報交換ができるよう、会社全体でアットホームな雰囲気を心がけています。少人数な分、細かな部分も社員全員で共有することができます。乗車されるお客様も固定的であることから、信頼してもらえるよう、お客さんとの関係づくりも重視しています。貸し切りバスを運行することもあり、特に初めて行く場所は 狭い道はないか、駐車場はあるか、等、事前の下調べが必要になります。普段自分では行かないような場所に行くこともあり、そこから、じゃあ次は自分の家族といこう、など別な視点での楽しみ方もあります。

## \* 求める人材像

バスが好きな方、地域とのコミュニケーションを大切にされる方です。乗り合いバスは自家用車のようにスピードを出すことはできませんが、時刻に間に合うような運転が必要です。時間に余裕を持ち、穏やかに行動できる人を望みます。

## 代表者からメッセージ

仁多交通株式会社として平成8年に営業を始め、平成17年に今の形となりました。社名のとおり、奥出雲町の交通を一手に引き受けており、そのことを自覚しながら日々運行を行っております。バス会社は全国的に運転ドライバーの高齢化が進んでいることや、全国的に運転手も不足しています。まずは沢山の方に広くバスに関心を持っていただきたいと思っております。

## \* 採用情報

- \* 採用窓口  
0854-54-1047
- \* 仕事内容  
バスの運行
- \* 学歴・必要な経験等  
特になし
- \* 必要な免許や資格等  
普通自動車運転免許。入社後に大型2種が取得できる車内制度があります。
- \* 選考方法  
書類選考、面接



車のコト、町のコト、私たちにお任せください！



**中西 武蔵**  
なかし むさし  
島根県奥出雲町出身  
勤続6年目  
営業

内田社長の何事にも全力で取り組む姿から学ぶことは多く、地域からの信頼も厚いです。そんな社長のもとで働きたい！仲間に加わりたい！という想いで入社をしました。子どものクラブ活動や地域行事に参加している際に「こういう車が欲しいんだけど・・・」と尋ねていただくことも増えてきました。お客様から頼りにされている、任せてもらっているな、と誇らしい気持ちです。お客様から直接「ありがとう」と感謝の気持ちを伝えていただけることがこの仕事の大きな魅力ですね。

## ▶ Company DATA

〒699-1511 島根県仁多郡奥出雲町三成240-1  
TEL:0854-54-1044 FAX:0854-54-1092  
HP: <https://www.brightcarz.com/>



**【事業内容】**  
自動車の修理・販売  
**【設立】**  
平成28年9月20日  
**【社員数】**  
7名(2023年12月現在)

## —業務について教えてください

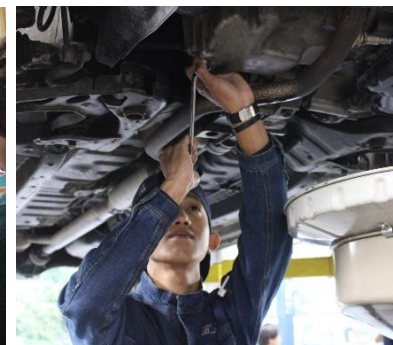
店内での車の販売や対応から、お客様の自宅に伺い、修理や洗車等も行います。町内への訪問が中心となりますが、出雲や松江に伺うこともあります。冬は店舗の除雪作業が大変ですね。まれに草刈り機やストーブの修繕を依頼されることもあり、可能な範囲で対応できるよう心掛けています。

## —この仕事の魅力や、やりがいを教えてください

点検に伺うと「まあ上がってお茶でも飲むだわ～」と声をかけていただいたり、お土産をいただくこともあります。地域の様々な声を聞くことも仕事の一環だと思っています。人と話すことが好きですので、お客様と関わることはとても楽しく、やりがいを感じます。



「ありがとう」と言ってもらえることが大きな励み。



外国人実習生の受け入れも積極的に行う。

## \* 企業について

「お客様に喜ばれ  
選ばれ続ける人になる」  
笑顔と親しみやすい人であり、お客様一人一人に寄り添って、求められる商品やサービスを満足していただける高い品質で実現する。

## \* 特徴や魅力

まずはお店を知ってもらう！ということから、情報発信に力を入れています。撮影はもちろん業務として行っていますが、スタッフも楽しみながら協力してくれ、息抜きの時間にもなっています。周年感謝祭も地域の皆さまに喜んでいただきたいという想いで毎年実施をしています。



YouTubeチャンネルはこちらから

## \* 求める人材像

まず一番に、元気で明るい方を求めます。人のために、感謝の気持ちを忘れず、真摯に業務に取り組んでいただきたいです。何かをやり遂げるには、行動するか・しないかにかかっていると思います。自動車整備には資格が必要ですが、働きながら資格取得を応援します。

## 代表者からメッセージ

-BRIGHT CARZ (ブライトカーズ)- 奥出雲町に店舗を構える車屋さんです。自動車修理、新車、中古車販売、車検、オーディオ、カーナビ販売取り付け、カー用品、カスタムパーツ販売、タイヤ・ホイール販売と組替え、ボディ磨き、ボディーガラスコーティング、洗車、板金塗装、自動車買取、廃車、消火器点検・販売・設置、レッカー移動、自動車保険、レンタカー、農業用重機取扱、トラック、バイク等、車の事なら何でもお任せ下さい。親切・丁寧なカーライフをサポートさせていただきます。

## \* 採用情報

- \* 採用窓口  
0854-54-1044
- \* 仕事内容  
自動車整備の補助等
- \* 学歴・必要な経験等  
特になし
- \* 必要な免許や資格等  
普通自動車免許(MT推奨)
- \* 選考方法  
書類選考、面接

**OKUIZUMO**  
島根県奥出雲町

おくいずも暮らしサポートセンター 発行  
TEL 0854-54-0022 FAX 0854-54-0032



# 株式会社 丸共 | ガソリンスタンド

社員の成長に会社が投資。

ここで見つけた、共感と成長ができる場所。



**石原 和也**

いしはら かずや  
島根県奥出雲町出身  
ガソリンスタンド勤務

「せっかく地元で働くなら、馴染みのある店で働きたい」。そんな思いから選んだのが、以前から給油で利用していた丸共でした。これまでの接客経験はゼロ。社長、上司に一から指導してもらいました。接客の知識はマニュアルや指導書に沿っての教えもありますが、先輩がロールプレイングの相手をしてくれたりと、気軽に相談できる雰囲気、より深い学びとなり大きな自信につながっています。安全に、そして安心してお客様に給油してもらえるよう、常に意識しています。

## ▶ Company DATA

〒699-1432 島根県仁多郡奥出雲町馬馳97-2  
TEL:0854-54-1701 FAX:0854-54-1501  
<http://Okkyo.jp/>



### 【事業内容】

建設業、産業廃棄物処分業、  
一般貨物運送業、ガソリン  
スタンド事業、リサイクル業  
【従業員数】40名  
【平均年齢】36歳  
【設立】昭和45年4月14日

### — この仕事の魅力や、やりがいを教えてください。

給油はセルフとなっていますので、給油機の使い方のお客様から声をかけられることが多いです。うまく対応できたときや、担当したお客様がピーターとなって、お声をかけていただくのが大きな喜びとなっています。接客がまた地元ということもあり、同級生や知人に声をかけてもらうことも嬉しく、励みになります。

### — 休日の過ごし方を教えてください。

IT系の通信大学に通っているため、その勉強時間に充てています。シフトも勉強に取り組みやすいよう組んでもらい、自分のやりたいことと業務が両立できています。



年齢層は幅が広い分、懇親会といった関係づくりにも力を入れる。



セルフスタンドは安心・安全が第一。



お客様と接するバランスを考える。

## \* 企業理念

1. お客様第一主義
2. われわれグループの成長と安定に全力をつくし
3. 全員の物と心の向上に努力する

お客様によるこぼれる仕事を通じて、世の中の発展と繁栄に貢献し、社員一人ひとりの成長を願い日々事業に取り組んでいます。

## \* 特徴や魅力

人材育成と組織作りの強化

新入社員から幹部社員まで積極的に社外や県外の研修に参加することで、社員のスキルアップを実現しています。社員同士の距離が近く、自身のアイデアを社長に直接提案することもできます。「これしかできない」でなく「まだまだ成長できる」と考える会社を目指しています。

## \* 求める人材像

明るく元気、行動ができる人

学歴や経験は問いません。社内では「失敗しても大丈夫。失敗を次の成功に繋げよう。」という風土を作っています。チャレンジ精神があり、「学ぶ姿勢」がある人を募集します。

## 代表者からメッセージ

「奥出雲といえばここだね」と言っていただけよう、店舗には「奥出雲のガソリン」と大きく打ち出しています。お客様のニーズも多様化する中、変化に対応していくことがこれからの時代を生きる上で必要です。先代たちの事業も継承しつつ、時代にあったサービス提供を私たちと一緒に取り組んでいきましょう。

## \* 採用情報

- \* 採用窓口  
採用担当 落合 美貴子  
0854-54-1701
- \* 仕事内容  
ガソリンスタンドでの給油サポート
- \* 賃金  
月額:160,000円~
- \* 学歴・必要な経験等  
不問
- \* 必要な免許や資格等  
普通自動車運転免許
- \* 選考方法  
面接・適性検査

**OKUIZUMO**  
島根県奥出雲町

おきずも暮らしサポートセンター 発行  
TEL 0854-54-2524 FAX 0854-54-0052





「らしさ」がある私になれた。  
私らしさは奥出雲の明日。

戸田 和  
とだ いずみ  
島根県奥出雲町  
総務・事務

高校の同級生に「変わったね」とよく言われるんです。昔は人見知りで内気な性格でした。けれども、今は毎日よく笑い、よくしゃべりますね。お客様に「あなたの笑顔を見ちよーと、元気になるわ」と言って頂くと嬉しいです。蔵市は商品を売る場所ではなく、にぎわいを創る場所です。だから、顔がわかり、会話ができる人を増やしていきたいです。働きだして、「こうありがたい」という私らしさを持つことができました。

— 入社のきっかけはなんですか？

この町が好きでした。だから、この町で人が一番行き交う町の台所の「蔵市」に就職しました。就職してから気づいたことは「好き」だけど、この町のことを「知らない」ということでした。蔵市にはたくさんの人や情報が集まります。この町のことをもっと伝えられるように、町のこともっと知っていきたいです。

— この仕事の魅力や、やりがいを教えてください。

ただ、物を買うだけでなく、会話を楽しむ場所でありたいと願っています。少しずつお客様に顔を覚えていただき、会話ができるようになって、「買い物きて、戸田さんの顔見ると元気になるわ」と笑顔で言って頂けると嬉しいです。



昔ながらのふれあいや繋がりを大切に



日本海の新鮮な魚が毎日並ぶ



広々とした明るい店内

✦ 企業理念

幸福生活市場を目指して  
幸福生活市場を理念とし、平成7年に国道沿いに移転してから20年以上。「住んでよかった街づくり」を経営方針とし、時代を先取りした地域のお客様の生活に密着した商売を目指しています。

✦ 経営戦略

新しい交流の場づくり  
高齢化人口減少が進む中で地域密着型のコミュニティの場の役割を担うことを目指しています。蔵市が中心となり、地域サロンや憩いの場として使っていただけるような次の展開を戦略中です。

✦ 求める人材像

お客様から家族へ  
自分の失敗を恐れずに挑戦する心を大切にしてほしいです。そしてもう一つ大切なことは地域の皆さんを愛する気持ちです。その愛が伝わり、新たなお客様を創造できるような人材を求めています。

代表者からメッセージ

奥出雲町の人は「奥」ゆかしい人が多いともいます。けれども、その逆であってほしいと願っています。マニュアル人間ではない。マニュアルどおりの従業員もお客様もいません。人と向かい合い、受け入れあう、分かち合う、そんな蔵市を共に創っていきましょう。

✦ 採用情報

- \* 採用窓口  
0854-52-3300
- \* 仕事内容  
各種商品小売業  
総合食品スーパー、衣料品、薬局、時計宝石眼鏡、化粧品、特産市など
- \* 学歴・必要な経験等  
不問
- \* 必要な免許や資格等  
普通自動車運転免許(AT限定可)
- \* 選考方法  
書類選考・面接

▶ **Company DATA**

〒699-1822 島根県仁多郡奥出雲町下横田84  
TEL:0854-52-3300 FAX:0854-52-3301



【事業内容】  
各種商品小売業(総合食品スーパー、衣料品、薬局、時計宝石眼鏡、化粧品、特産市など)  
【従業員数】43名  
【設立】昭和46年創業



# (有)サンハート・アイ | ガソリンスタンド

人との結び目を丁寧に紡ぐ

笑顔溢れる町のガソリン屋さん

堀尾 翔太

ほりお しょうた  
島根県奥出雲町出身  
勤続6年目  
取締役社長

元はサンハート21という名称で横田大橋前に店舗を構え経営していました。セルフ式のガソリンスタンドが普及し始めた頃、現在の314号線沿いに移転をし、今年で19年となります。学生時代は自分も周囲も町外での暮らしに憧れを抱いていました。今周りを見渡してみますと、町のために働く友人、事業継承をし奮闘する同級生もいます。先代、先々代の想いを引継ぎ、自分自身も「やるぞ」という気持ちを忘れず挑戦し続けます。

## Company DATA

〒699-1822 島根県仁多郡奥出雲町下横田99-2  
TEL:0854-52-9700



【事業内容】  
ガソリンスタンド事業、  
車両整備事業、  
【従業員数】  
5名(2024年9月現在)  
【設立】  
平成17年12月

### — 業務について教えてください。

ガソリンスタンドでの営業を中心に、オイル交換や洗車、冬場はスタッドレスタイヤへの交換作業や灯油販売等を行います。バッテリー上がりやタイヤのパンク等、路面上でのトラブルにもできる範囲で対応しています。

### — この仕事の魅力や、やりがいを教えてください。

代表となり、以前よりもお客様から声をかけていただくことができました。給油の後にわざわざ事務所を覗いて来られたり差し入れをもって来て下さる方もいらっしゃいます。地域の中でお仕事をさせていただいているな、と嬉しさと感謝の気持ちがこみ上げてきます。



10年、20年と長くご利用いただくお客様もいらっしゃいます。これからも丁寧に関係を築きあげていきます。

## \* 企業理念

「ガソリンを、お客様にできるだけ安く提供できれば」という思いから、原価を抑える工夫を凝らしている。セルフ・スタッフ給油、タイヤ交換などにも対応。連休にイベントを行ったりと、お客様との交流を大切にする、アットホームな雰囲気が魅力。

## \* 特徴や魅力

車両整備では町内の他自動車業者に依頼をすることもあり、協力しながらお客様に喜んでいただけるサービス構築を意識しています。また地域でお仕事をしている以上、繋がり意識し、様々な催しに参画しています。

\* あじわいロード  
<https://okuizumo-ajiwairoad.com/>  
\* 奥出雲かぶりもの巡り  
<https://www.okuizumokaburimono.com/>

## \* 求める人材像

多い日ですと1日に100台以上、町内外からご利用いただけます。営業スマイルでない、その人本来の明るさでお客様と接することができる方を求めます。知識や技量の獲得は入社してから何とでもなります。一緒にスキルアップしていきましょう。

## 代表者からメッセージ

僕が子どもの頃は町中に沢山のガソリンスタンドがありました。自動車業界も大きく変容する中、地域で暮らす人にとって、ガソリンスタンドは今も昔も生活に欠かせない存在です。今後も皆様が安心して自動車利用できるよう、誠心誠意、努めてまいります。

## \* 採用情報

- \* 採用窓口  
0854-52-9700
- \* 仕事内容  
ガソリンスタンドでの給油作業、  
軽整備、灯油の配達等
- \* 学歴・必要な経験等  
特になし
- \* 必要な免許や資格等  
普通自動車運転免許  
危険物取扱者(丙・乙種)  
※入社後取得可能
- \* 選考方法  
書類選考、面接

OKUIZUMO  
島根県奥出雲町

おきずも暮らしサポートセンター 発行  
TEL 0854-54-2524 FAX 0854-54-0052



# 亀嵩温泉 玉峰山荘 | 宿泊業

お客様の喜びは自分の喜び

ここから始まる奥出雲の旅

伊藤 隼人

いとう はやと  
島根県奥出雲町出身  
勤続2年目  
フロント業

小さい頃から日帰り温泉の利用客として、何度もここに来ていました。お客様の視点、スタッフとしての視点、地域住民の視点、様々な見方を大切にしながら接客を行っています。地元である奥出雲で働きたいという想いから就職したため、地域の魅力をお客様にお伝えできるよう努めています。同級生に声をかけてもらうことも地元ならではのですね。休みの日には県内の旅館に泊まることもあり、プライベートを満喫しながらも仕事に活かせるよう日々学んでいます。

## ▶ Company DATA

〒699-1701 島根県仁多郡奥出雲町亀嵩3609-1  
TEL:0854-57-0800 FAX:0854-57-0825  
<http://tamamine.jp/index.html>

【事業内容】  
宿泊業、飲食業、公衆浴場、  
地域特産物販売  
【設立】  
2001年4月  
【社員数】  
約70名



### — 仕事について教えてください。

フロント業務を行っています。お客様への接客や館内の案内、インターネットでの予約管理、電話対応と様々です。勤務はシフト制で、朝夜を選ぶことができます。月に数回、館内のレストランにヘルプで入ることもあります。

### — この仕事の魅力や、やりがいを教えてください。

県内外から来館されるお客様とお話できることは日々の楽しみであり、観光業の醍醐味でもあります。お客様は様々なところを見ておられます。自分が行った細かな気配りに気が付き、直接声をかけてもらうことはやはり嬉しいですね。



施設全体ではおよそ70名のスタッフが勤務している。互いの業務を把握したり、時には業務を手伝ったりなど、館内全体でお客様に満足いただく、奥出雲を盛り上げよう、という雰囲気が溢れている。

## \* 企業について

ここから本当の奥出雲へ

中国山地のふもとにあり、豊かな自然に囲まれる、ここ奥出雲町。日々表情を変える自然の情景に囲まれ、のんびりと過ごせば、きっと、奥出雲が好きになって頂ける、そう思っています。玉峰山荘では、精一杯素敵な旅のお手伝いをさせていただきます。

## \* 特徴や魅力

年齢や地域を問わず、様々な方が癒やしを求めお越しになられます。お客様のニーズに沿ったサービスを提供できるよう、日々試行錯誤しています。お客様に喜んでいただくこと、リピーターとなって再訪いただくことは私たちにとっても大きな喜びです。奥出雲町の旅の玄関口ということで、おすすめの観光地を尋ねられることも多いです。地域の魅力を余すことなくお伝えできるよう、日々勉強しています。

## \* 求める人材像

誰とでも親しみを持って接していただける方です。お客様の話をしっかりと聞き、ニーズにあったサービスを提供できるよう、社員全員で頑張りましょう。任された業務だけでなく、お客様の要望に沿い、サービスを提供できる方を募集します。

## 代表者からメッセージ

玉峰山荘は年間約10万人のお客様にご来館いただいております。お客様は県内外からの宿泊に加え、町内からも日帰り温泉をご利用いただいております。県内屈指の美肌温泉郷であること、奥出雲和牛をはじめとした地元の名産品をふんだんに使用した料理を提供するなど、奥出雲町を代表する観光施設です。お客様の喜びが自身の喜びとなるような方をお待ちしています。

## \* 採用情報

- \* 採用窓口  
0854-57-0800
- \* 仕事内容  
フロントスタッフ
- \* 賃金  
当社規定による
- \* 勤務時間  
シフト勤務(7:00~21:00)  
実労働時間8時間
- \* 学歴・必要な経験等  
特になし
- \* 必要な免許や資格等  
普通自動車免許
- \* 選考方法  
面接

OKUIZUMO  
島根県奥出雲町

おくいずも暮らしサポートセンター 発行  
TEL 0854-54-2524 FAX 0854-54-0052



# 公益財団法人 奥出雲多根自然博物館

| 博物館業・宿泊サービス業

日本でここにしかない魅力を「私」が伝える

三好 裕

みよし ゆたか

広島県出身

勤続1年目

サービスマネージャー

転職に不安はありませんでした。業務を大変と感じたこともありません。忙しさと人間関係など、仕事にはあらゆるモノやコトが関わりますが、自分自身の在り方でいくらでも変えていけると思います。自然や食の宝庫である奥出雲町と、日本で唯一の泊まれる博物館、そして僕自身の経験を生かし、日々お客様に笑顔になっていただける場所を目指しています。全国からお客様に来ていただき、地方に居住しながら日本各地の話の聞けることは日々の楽しみです。「ありがとう」と直接声をかけていただくことは自信に繋がります、嬉しく思います。

## ▶ Company DATA

〒699-1434 島根県仁多郡奥出雲町佐白236-1

TEL:0854-54-0003 FAX:0854-54-0005

HP:<http://tanemuseum.jp/>



【事業内容】  
宿泊サービス業

【設立】  
1987年

【社員数】  
6名(2024年3月現在)

### — 入社のきっかけは何ですか？

父がフランス料理人として、幼少期からホテルのレストランに行くことが多く、将来も自然とサービス業を目指すようになりました。広島や山口でのホテルで16年間勤務をしていましたが、町内に親戚が住んでいる縁で求人聞き、奥出雲町へ移住しました。

### — 休日の過ごし方を教えてください。

近所を散歩したり、一緒に移住した家族と三成遊園地に行ったりします。前職ではほとんど休みが取れませんが今はしっかりと余暇を取れ、自分自身や家族との時間も持つことができ、ゆとりを持って生活できるようになりました。



お客様は全国各地からお越しいただき、リピーターとなっていただきます。町内から定期的に足を運んでくださるお客様から「ここが私の地元」と誇らしい顔で話して下さる姿が印象的でした。

## \* 財団について

生命の歴史を学ぶ自然史博物館と宿泊施設を運営し「生まれた奇跡、出逢いの不思議」を知り、より豊かな人生を考える機会を提供するとともに、地域の中核施設の一つとして、住民や様々な分野の有識者との協力で「時間の経過と共に良くなる社会」の実現を目指し、教育や科学の振興、文化の向上、社会福祉への貢献など一般公衆の利用に供することを目的とする。

## \* 特徴や魅力

少人数だからこそ、部署の垣根を越えて様々なアイデアを一社員が提案しやすいです。例えばレストランのドリンクメニューの改定などの新しいサービスへの取組、お客様を楽しませる博物館の仕掛け作りなども、トップと一緒に具体化させる事が出来ます。博物館～宿泊まで多岐に渡る業務を切り盛りする職員は、お客様にどうすれば当館を楽しんでいただけるのか、また奥出雲のファンになっていただけるかを共通の目的とし日々業務に励んでいます。

## \* 求める人材像

少人数の職員で様々な業務にあたるため、言うなれば“全ての業務”を体験できる職場です。1つの業務に囚われず、広く行うことを「楽しい」と思える方をお待ちしております。

## 代表者からメッセージ

ここでは、「宇宙の進化と生命の歴史」をテーマとした展示とともに、ホテルとレストラン、会議室を併設したユニークな博物館として広く知られています。ご宿泊のお客様は、屋間と違うナイトミュージアムをはじめ、すぐ近く的美肌温泉「長者の湯」や地元の食材を活かしたお料理がお楽しみいただけます。出雲神話とたたら製鉄で栄えた、ここ奥出雲は豊かな自然と触れ合うこともできるので子供から大人まで楽しく滞在できる全国唯一の泊まれる自然史博物館です。興味をお持ちになりましたら、お気軽にお声掛けください。このユニークな施設で、一緒にお仕事しませんか。

## \* 採用情報

- \* 採用窓口  
0854-54-0003
- \* 仕事内容  
一般事務、入館、宿泊の受付接客  
レストランでの接客、調理補助  
館内・客室の清掃
- \* 学歴・必要な経験等  
特になし
- \* 必要な免許や資格等  
特になし
- \* 選考方法  
書類選考、面接

OKUIZUMO  
島根県奥出雲町

おくいずも暮らしサポートセンター 発行  
TEL 0854-54-0022 FAX 0854-54-0032



地域医療の最前線で挑戦できること

私のやりがいとチームの連携が輝く場所

## 若槻 育代

わかづき いくよ  
島根県出雲市出身  
勤続11年目  
主任薬剤師

## 石原 歩華

いしはら あゆか  
島根県奥出雲町出身  
勤続3年目  
看護師

大病院での勤務時代と比べると、提案や要望を実行に移すまでが非常に迅速です。病院全体で「まずはやってみる」ことを大切にしており、結果的に個々の患者様に寄り添った対応に繋がっています。その時・その時代にあった最適解を話し合い一緒に取り組めることは、私のやりがいにもなっています。(若槻)

小さい頃の自分を知っている患者様からは「おかえり」と声をかけていただけます。上司や先輩方からも丁寧に指導いただいております、病院全体で私を育ててくださるという実感があります。患者様が元気にご自宅へ帰っていただくことを目指していますので、「元の生活に戻ることができました」と話してくださる姿は何より嬉しく感じます。(石原)

### ▶ Company DATA

〒699-1511 島根県仁多郡奥出雲町三成1622-1  
TEL:0854-54-1122 FAX:0854-54-1280  
HP:<https://www.okuizumo-hospital.jp/>



【事業内容】  
医療機関(自治体病院)  
【設立】  
昭和24年  
【職員数】  
235名(2023年12月現在)

### —仕事について教えてください。

処方箋の調剤や注射薬の準備を行ったり、病棟に入り患者様へ指導をすることもあります。特に薬の不具合が起きていないかは、患者様の様子だけでなく、会話の中から引き出せるよう意識しています。人間対人間ですので、やりとりの中で患者様に最善を尽くせるよう、工夫を行っています。(若槻)

### —入社きっかけは何ですか？

大学で地域医療を学ぶ中で、「奥出雲で最後を迎えたい」という患者様が大量おられることを知り、ケアを必要とされている方を支えたいという思いで奥出雲に帰ってきました。知識の勉強に加え、気づく力を養うことを意識し、日々励んでいます。(石原)



主治医から薬剤に関する質問をいただくことも多く、それに応えるための知識量が必要。お一人お一人に寄り添った最善の策をチームで話し合い、取り組んでいる。患者様の薬そのものの量を減らす取り組みも行っている。

### \* 企業について

「地域住民・患者様に愛され、信頼され、よろこばれる医療を提供いたします。」

笑顔と親しみやすい人であり、患者様一人一人に寄り添って、満足していただける質の高い医療サービスを実現します。

### \* 特徴や魅力

患者様に関すること、薬に関すること、治療に関すること・私達は「命」をお預かりしている仕事ですので、間違いがあつてはいけません。だからこそ、同僚・先生方と密に情報連携し、カンファレンスの場では全員で意見を出し合います。院内には様々なスキルを持つ職員が在籍しています。距離が近いからこそ、上下関係に囚われず、お互いにリスペクトしながら業務を行っています。頼りにされている・信頼されていると感じられることは、私達のモチベーションにも繋がりますし、地域を守る病院の一員として、良い緊張感を持ち続けさせてくれます。

### \* 求める人材像

学校で学んだことが既に古い情報だったり、医療・看護業界は常に知見をアップデートさせなければなりません。学びの姿勢と向上心を持ち、患者様の気持ちに寄り添い、コミュニケーションを取りながら業務ができる方を求めます。

### 代表者からメッセージ

時代の変化によって働き方が様変わりする中、医療・看護は“人の手”がこれからも必ず必要とされる職業です。小規模病院だからできないではなく、“人と人の距離が近い”からこそできる取り組みを行っています。職場体験やインターンシップ等を通じて、地域子ども達・学生さんに医療・看護を見て知っていただく機会も積極的に提供しています。

### \* 採用情報

- \* 採用窓口  
0854-54-1122
- \* 仕事内容  
病棟での看護業務  
食事・医療の補助業務
- \* 学歴・必要な経験等  
職種による
- \* 必要な免許や資格等  
職種による
- \* 選考方法  
書類選考、面接



最新の職員募集  
情報はこちらから

**OKUIZUMO**  
島根県奥出雲町

おくいずも暮らしサポートセンター 発行  
TEL 0854-54-0022 FAX 0854-54-0032



# 有限会社クオリティライフ ひかりサロンよこたの郷 | 福祉

豊かに生きるサポートを。  
元気な暮らしのスタート地点。



**坪倉 昌宏**  
つぼくら まさひろ  
島根県奥出雲町出身  
勤続4年目  
所長

ほむさぼ奥出雲は毎週月曜から木曜まで、横田蔵市内で運営をしています。現在36名の方に登録いただいており、利用者様の平均年齢は85歳、最年長の方は96歳になります。利用者様は耳が聞こえにくい、目が見えにくいなど様々ですので、お一人お一人にあったコミュニケーションを身体全体を使ってできるよう意識しています。

**▶ Company DATA**  
〒699-1822 島根県仁多郡奥出雲町下横田27-1  
TEL:0854-52-0896 FAX:0854-52-0796  
<https://qualitylife-jp.com/>

**【事業内容】**  
介護福祉事業  
**【従業員数】**30名(うち、4名がひかりサロン勤務)  
**【設立】**平成17年4月

- 仕事内容について教えてください。  
朝の送迎から始まり、自力で買い物に行けない方の支援(店舗内での買い物同行)、健康に関する知識の提供、脳トレなど頭を動かすレクリエーションの実施、食事の提供などを行います。利用者様の生活サポートをここでしています。
- この仕事の魅力や、やりがいを教えてください。  
私自身、元気な人が心身共に健康を維持し続けてほしいという想いがあり、今の業務内容と合致しているので働くことがすごく楽しいです。文字通り、自分のやりたいことが仕事の中で実現できており、仕事が趣味の時間となっています。利用者様のサポートをしつつも、自分自身が助けてもらっているような気持ちにもなります。



利用者様お一人お一人の心身の状態に応じたサービスを提供する。



横田蔵市店内での買い物に同行。



身体全体を使ってコミュニケーション

## \* 企業理念

### 新たなコミュニティの場を作る

利用者様の大半はいわゆる独居老人で、自治会の参加が難しくなってきた方、自力で買い物に行くことが困難な方など様々です。そのような中で、デイサービスとの違いは、利用者様が「今すぐに介助が必要な方ではない」ということです。そのため、将来に備えられる限り元気に過ごしていただくことを目的に、日常生活のサポートする場、として当社は機能しています。曜日ごとに同じ地区の利用者様に集まってもらうことから、新たなコミュニティが生まれるきっかけにもなっています。

## \* 特徴や魅力

当社では日常生活の一部とだけ思っていただけのような空間づくりを目指しています。そのため、利用者様はもちろん、サポートをする私たち従業員も、双方が心から楽しめるよう意識しています。また終業時間は16:30のため、仕事終わりに店内で買い物をし、そのまま幼稚園の迎えに行くことができるなど、特に子育て世代にとっては働きやすい就業時間となっています。

## \* 求める人材像

一番は利用者様の役に立ちたい、支援をしてあげたい、という気持ちを持つ方です。利用者様の気持ちをくみ、お一人お一人に沿った対応ができる方をお待ちしています。

## 代表者からメッセージ

平成28年9月から始まったショッピングリハビリよこたの郷(当時の名称)は、奥出雲町通所型介護予防事業として「介護予防」「日常生活支援」「地域商業の活性化」をコンセプトに産声を上げました。平成30年4月には「ひかりサロンよこたの郷」に名称を変え、地元ショッピングセンター内に店舗を出店して行っています。弊社ではその他にもデイサービス・グループホーム・住宅型有料老人ホーム・訪問マッサージ等の事業を行っており、これからも地域に必要な企業として地域に貢献していきたいと思っております。

## \* 採用情報

- \* 採用窓口  
採用担当：総務/石原  
☎0854-52-0896
- \* 仕事内容:介護及び看護職員
- \* 賃金:規定及び経歴等により決定
- \* 学歴・必要な経験等  
高卒以上、介護経験
- \* 必要な免許や資格等  
運転免許(AT可)介護福祉士・看護師、初任者研修
- \* 選考方法:面接

**OKUIZUMO**  
島根県奥出雲町

おくいずも暮らしサポートセンター 発行  
TEL 0854-54-2524 FAX 0854-54-0052



# 「ありがとう」の言葉が私を支え、強くする



枝木 基

えだぎ はじめ  
島根県奥出雲町出身  
勤続1年目  
介護職員

就業してみると、専門学校で学んだ以上に、介護の支援を求めている方が多いという印象を受けました。そして、それだけこの仕事が必要とされている、ということに改めて理解しました。時には入居される方との別れと向き合わなければなりません。それはとても寂しいことですが、仕事そのものを辛いと感じたことはありません。大変な思いをしている人に寄り添うこと、利用者様が生活で感じた達成感を共に喜ぶことができることを幸せに思います。

## ▶ Company DATA

〒699-1701 島根県仁多郡奥出雲町亀高1401-3  
TEL:0854-57-0101  
HP:<http://nitafukushikai.or.jp/publics/index/66/>



【事業内容】  
高齢者福祉事業  
【設立】  
昭和51年5月(仁多福祉会の設立は昭和50年7月)  
【職員数】  
29名(2021年8月現在)

### —入社のかっけは何ですか？

この春に県内の専門学校を卒業し、新卒で入社しました。幼い頃から高齢者が身近にいることが当たり前で育ったこともあり、自然と「将来は地域のために働きたい、お世話になった人に恩返しをしたい」と思うようになりました。仁多福祉会の奨学金制度を利用していたこともあり、玉峰苑での就業を希望しました。

### —この仕事の魅力や、やりがいを教えてください。

やりがいを感じるのは利用者の方から「ありがとう」という言葉を聞けること。ここは「ありがとう」という言葉を一番聞ける場所だと思っています。利用者の皆様に笑顔になってもらえるよう、積極的にコミュニケーションを取っています。



年齢構成は20代～60代と幅広く、仕事以外に様々なことを教わります。



密なコミュニケーション



些細なことも職員全員で共有

## \* 企業について

「献身・貢献」「規律・秩序」  
「努力・向上」「緑・感謝」

福祉とは、人や社会を幸福にする「手だて」と考えています。その手だてを機能させるのは「人」すなわち私たち職員です。私たちは自らの幸福ばかりにとらわれることなく他の幸福のために尽くす精神を育て、福祉の実現の専念します。

## \* 特徴や魅力

認知症や障害を持つ方、異なる土地で生活された方など、様々な方が支援を求めて入居されます。当然、考え方や価値観は人それぞれです。ですから、同じ業務をやるにしても、単調に行くことはできず、生活環境や経歴を把握した上で、利用者様一人一人にとって常に最適解を考え、行動しなければいけません。そのような中で、利用者様から感謝の言葉をいただくことは本当に嬉しいですし、やりがいを感ずります。日々変化する介護業界や多様性に適切に対応できるよう、研修等を行い、理解を深める機会を定期的に設け、研鑽を重ねます。

## \* 求める人材像

自分の得意不得意に限らず、目の前の業務や課題に真摯に取り組む人です。働きながら介護福祉士の資格を取得できます。(当事業所で過去に実績があります。)

## 代表者からメッセージ

福祉は地域の皆様の「自己実現」をお手伝いする仕事だと考えます。自己実現ができることは、だれにとってもとても嬉しいことです。私たち職員は、そのお手伝いができることを喜びと感じています。そして、自己実現ができる人が増えることは、その地域全体の活性にも繋がります。福祉の仕事は決して花形の目立つ仕事ではありませんが、地域全体を支える無くてはならない仕事です。自分は向いていないかも、と思っても、まずはチャレンジする気持ちを大切にしたいと思います。

## \* 採用情報

- \* 採用窓口(仁多福祉会本部)  
0854-54-2200
- \* 仕事内容  
介護を含む様々な生活支援
- \* 学歴・必要な経験等  
不問
- \* 必要な免許や資格等  
普通自動車免許  
正職員:介護福祉士、その他の雇用区分は資格を問いません。
- \* 選考方法  
面接、作文

OKUIZUMO  
島根県奥出雲町

おくいずも暮らしサポートセンター 発行  
TEL 0854-54-2524 FAX 0854-54-0052



チャレンジしたからこそ芽生えた価値観  
生き方を学ぶということ。



後藤 康之  
ごとう やすゆき  
愛知県出身  
勤続2年目  
介護職員

元々は役僧として和歌山県の高野山で暮らしていました。転職を考える際、自分の人生で取りこぼした何かを取り戻したい、そういった想いから介護業を選択しました。就業前は病院に近いイメージをしていましたが、ここは利用者の皆さまの生活の場である、ということに気づかされました。島根には家族と旅行に来ることが多かったのですが、横田地区の稲田姫神社と縁があり、奥出雲への移住に繋がりました。休日は家庭菜園を営む等、奥出雲ライフを満喫しています。

### ▶ Company DATA

〒699-1832 島根県仁多郡奥出雲町横田1010-3  
TEL:0854-52-2811 FAX:0854-52-2828



#### 【事業内容】

介護付有料老人ホーム  
短期入所生活介護事業所  
介護予防短期入所生活  
介護事業所

【設立】2011年11月  
【従業員数】33名

#### — この仕事の魅力や、やりがいを教えてください。

利用者の皆さまは人生の荒波を超えた方ばかりです。人間性や死生観に触れ、学ぶことができるということ、この仕事の大きな魅力です。県外出身のこともあり、当初は利用者の皆さまが話される出雲弁が聞き取れずに苦労しました。しかし今では方言を覚えてもらうことも会話のきっかけとしています。自分たちがサービスを提供するだけでなく、利用者の皆さまに励ましていただくことも多いです。安心して接してもらえるよう心掛けています。

#### — 仕事で得た気づきはありますか？

近所に住む年配の方や自分の両親、そして、将来は介護してもらう側になる自分の身を真剣に考えるようになりました。健康に気を遣いながら日々の生活を営んでいます。



当社は奥出雲町の「おくいずも子育て応援事業所」の認定を受けており、育児と仕事が両立出来る「子育て支援」に力を入れていきます。月齢の小さいお子さんを育てながら働くお母さん世代も多いです。ここで働く職員は、奥出雲町出身者だけでなく、インターン者や、学校に通いながら働くアルバイト勤務の学生さんもいらっやいます。

### \* 企業理念

社会との良き関係から

- ①高齢者の尊厳と自己実現を目指します。
- ②利用者と御家族の生活を守ります。
- ③平穏な暮らしの場を守ります。
- ④互いの心を労わる住環境を提案します。
- ⑤地域と国への貢献を目指します。

### \* 特徴や魅力

利用者の皆様が利用期間中、快適に過ごしていただけますよう、「衣、食、住、遊」につきまして、サービスを提供して参ります。医療面でのサポート、安心でおいしい食事の提供、快適で安心な居住空間の提供、生活を豊かに過ごしていただくための各種レクリエーションの開催等、入居者だけでなく、ご家族、地域の方々にも、楽しんでいただける施設運営を目指します。

### \* 求める人材像

介護の仕事に関心がある方を幅広く募集しています。Uターン者の受け入れ体制や未経験者の方でも安心して仕事をしてもらえる体制を整えています。

### 代表者からメッセージ

介護業はいわゆる‘3K’というイメージを持たれがちで、決して楽な仕事とは言えません。ですが、人生の先輩の教えや生き方から学ぶことは多く、自分自身を成長させてくれる場になります。最初から敬遠するのではなく、まずは一度やってみること、やってみただ中で新たな価値観が生まれることもあります。是非チャレンジしてみてください。

### \* 採用情報

- \* 採用窓口  
採用担当 施設長 米田浩  
0854-52-2811
- \* 仕事内容  
入所者への食事・入浴・排泄など  
介護業務
- \* 賃金  
146,000円～188,400円  
※経験、取得資格により決定
- \* 学歴・必要な経験等  
不問
- \* 必要な免許や資格等  
不問
- \* 選考方法  
面接

OKUIZUMO  
島根県奥出雲町

おくいずも暮らしサポートセンター 発行  
TEL 0854-54-2524 FAX 0854-54-0052



お世話ではなく、教わる仕事。  
知恵も憧れの人生もここにあり。

金山 玲奈  
かなやま れいな  
島根県奥出雲町出身  
介護職員

介護の仕事と聞くと、大変そうというイメージしかなかったです。やはり、初めは体力的にもつらい時がありました。けれども、利用者さんに「ありがとう」と笑顔で言ってもらえると、疲れも吹き飛びます。職場では何よりコミュニケーションを大切に、小さなこと・些細なことでも伝えるようにしています。何より、利用者さんから色々な生活の知恵を聞くことが楽しいですね。

## ▶ Company DATA

〒699-1821 島根県仁多郡奥出雲町稲原57番地1  
TEL : 0854-52-2567 FAX : 0854-52-2568  
<http://yokota.or.jp/>



### 【事業内容】

特別養護老人ホーム、老人デイサービス、短期入所事業、居宅介護等事業等の運営

### — 入社のきっかけはなんですか？

高校時代、進路を悩みました。その中で、始めから希望していたわけではありませんでしたが、介護の仕事を選びました。介護と聞くと大変なイメージがありましたが、本当にそうなのか？ 大変な仕事に取ってチャレンジしようと思えました。

### — この仕事のやりがいや魅力を教えてください。

この仕事は「死」と向き合う仕事です。それはとても苦しくつらいものではありますが、だからこそ、最後まで「この町で、この場所でよかった。幸せだった」と思ってもらえるように、お一人お一人と向き合うことを大切にしています。



利用者の皆さんの笑顔を大切に。



それぞれの趣味ができる環境整備



スタッフミーティングに情報共有

## \* 社訓・経営理念

### 誠実・信頼・挑戦

私たちは、介護を必要とするすべての人びとが尊厳をもって安心して自立した生活ができるよう支援するために、豊かな感性と使命感をもって邁進し、地域福祉の進展に寄与するとともに、働く喜びを共感できる組織づくりを目指す。

## \* 経営戦略

### 家族と地域と共に生きる

広報誌の発行や苑でのイベントなどを企画し、家族と地域に開かれ、共に支え合える苑を目指しています。サービスの向上だけではなく、地域と共に生きる場所でありたいと願っています。

## \* 求める人材像

「尊いお仕事ですね」と声をかけて頂き「ありがとう」と感謝して頂ける瞬間がここにはあります。使命感と協働の意識をもって、微笑みかけることのできる仲間を求めています。

## 代表者からメッセージ

あなたの手のぬくもりが  
誰かのこころをあたためる

あなたの心のぬくもりが  
誰かの暮らしをあたためる

そして いつの間にか  
誰かにあなたがあためられている

## \* 採用情報

### \* 採用窓口

0854-52-2567

### \* 仕事内容

老人福祉事業 等

### \* 学歴・必要な経験等

【介護職員】資格がない方でも歓迎します。既に経験や資格のある方は優遇いたします。

【その他職種】社会福祉士・介護支援専門員・介護福祉士・看護師・准看護師等も募集中。

### \* 選考方法

書類選考・面接・作文

**OKUIZUMO**  
島根県奥出雲町

おいずも暮らしサポートセンター 発行  
TEL 0854-54-2524 FAX 0854-54-0052



暮らすように過ごすことを実現する

お客様と、共に

戸家 雄基  
とや ゆうき  
島根県奥出雲町出身  
勤続4年目  
ユニットリーダー

専門学校を卒業後、福祉の道一筋で過ごしてきました。与えられた介護中心の業務をこなすことに手応えを得る一方、病気や認知症を患うお客様への関わり方に葛藤もしていました。そんな時に新しい施設が立ち上がる話を聞きました。代表の理念に深く共感し、ここでやるしかない！という想いで転職を決意。0から現場を作る所からのスタートでしたが、期待やワクワク感など、前向きな気持ちのほうが強かったです。働いてみて、僕自身、淡々と仕事を進めるより、お客様一人一人のペースを優先する働き方が肌に合うと感じています。同じ職業でも目的に応じた手段は様々で、それぞれに良さがあります。そのようなかで自分のカラーを出しながら働けることは本当に大きなやりがいです。

### ▶ Company DATA

〒699-1701 島根県仁多郡奥出雲町亀嵩443  
TEL:0854-57-9220 FAX:0854-57-9221  
HP:<https://www.toukou-g.com/>



【事業内容】  
介護福祉事業  
【設立】  
2020年4月  
【社員数】  
15名(2023年11月現在)

### 一業務内容について教えてください

日々の業務内容は決まっておらず、お客様と調理をしたり、買い物をしたり、時には衣類と一緒に畳んだり、お茶を飲んだりもします。業務に加え、リーダーとして、様々な知識・経験を持つ職員と情報共有を行い、まとめていきます。チーム全体を見つても、職員一人一人にも丁寧に接することを心掛けています。

### 一この仕事の魅力や、やりがいを教えてください

お客様の「やってみたい」という声に耳を傾け、「実際にやってみる」ことを心掛けています。お客様自身に喜んでいただくことはもちろん、ご家族の皆様からも「入居してから元気だった頃の姿に戻ってきた。」と言っていただけは大きな励みです。



お客様にとって、ご自宅や地域で暮らすことと変わりのないような生活となるよう、職員全員で取り組んでいる。



### \* 企業理念

「お客様一人一人が家と同じような生活ができるように寄り添います。」

「一人一人の意見や想いを尊重しやりがいを持って働ける職場にします。」

「亀嵩の仲間としてお客様と共に地域参加、地域貢献していきます。」

### \* 特徴や魅力

入居いただくお客様は、それぞれ異なる得意分野を持っておられます。例えば、畑仕事に従事していたお客様からちよつとした豆知識を披露いただく、元料理人のお客様には調理のアドバイスをしていただく、DIYが趣味のお客様と一緒に棚作りを行う等、お客様の強みを生活の場で発揮いただくような現場作りを意識しています。施設内で日々過ごされる中で、「ご自宅と普段通り生活しているようす過ごせること」を大きなテーマとして取り組んでいます。奥出雲町内から入居されるお客様が多いですので、家同士の繋がりがりや地域の昔話等も聞かせていただき、職員の学びの場ともなっています。

### \* 求める人材像

「ゆったりとした時間の流れを大切にし、お客様と一緒に過ごしたい」という方にはびつたりの職場です。日常を過ごす中で、お客様のやりがいや楽しみを見出すことに喜びを感じる方を求めます。専門的な知識も必要ですが、就業後に免許を取得することも可能です。

### 代表者からメッセージ

私達は利用いただく皆さまを「お客様」とお呼びしています。介護を受ける利用者さん、ではなく、ケアさせていただいている立場であることを常に意識するためです。このことはグループ全体で統一しています。実際、日々の生活で年を重ねてこられたお客様の知見を見聞きし、学ぶことは本当に多く、働く上での楽しみでもあります。一緒に衣食住を共にする家族のようにも感じています。今後は他事業者様とも連携し、施設内でお客様が買い物をしたりなど、より普段の暮らしに近づける取り組みを行っていきます。

### \* 採用情報

- \* 採用窓口  
0854-57-9220
- \* 仕事内容  
お客様の日常介助・介護
- \* 学歴・必要な経験等  
介護業務経験あれば尚良い
- \* 必要な免許や免許  
普通自動車免許
- \* 選考方法  
書類選考、面接

OKUIZUMO  
島根県奥出雲町

おきずも暮らしサポートセンター 発行  
TEL 0854-54-0022 FAX 0854-54-0032



# 三澤工業 横田典礼ホール | 葬祭業



**▶ Company DATA**  
〒699-1942 島根県仁多郡奥出雲町小馬木802-4  
TEL:0854-53-0001 FAX:0854-53-0002

**【事業内容】**  
土木、介護、葬祭業  
**【設立】**  
昭和48年10月  
(葬祭業は令和2年7月)  
**【社員数】**  
10名(葬祭業)  
**【平均年齢】**55歳

— 仕事について教えてください。

葬儀の連絡が入ると、届け出の手続きから始まり、通夜・告別式の準備、お寺・斎場とのやり取り、礼状の送付など、様々な対応を行います。霊柩車の運行も自社で行っております。業務内容は多岐に渡りますが得意・不得意は人それぞれです。そのため、定期的に研修や訓練会を行い、社員それぞれの適正に沿った業務を行います。

— この仕事の魅力や、やりがいを教えてください。

人のエンディングに携わる仕事ですので常に精神的な集中力が求められます。大変なこともありますが、利用者様から感謝の言葉をいただけること、特に「ありがとう」と声をかけていただけることが大きな励みとなっています。



事前の準備から葬儀まで、故人、ご遺族の気持ちに寄り添い執り行う。



小さなことでもきめ細やかな対応を。



事務所ではHPの更新等を行う。

## \* 企業理念

悠久の時代から引き継がれた歴史ロマン漂うこの奥出雲の地において地域に密着した葬儀社としてご利用いただいております。近年、葬儀への考え方の変化に伴い、葬儀の在り方、儀式の簡素化、ましてや葬儀自体の不要論さえも叫ばれる大きな変革期を迎える中、葬儀とは、身内や大切な人の死と向き合い、現実を受け入れるための儀式であり、故人に敬意を表し、見送る方々の思いを大切にしていきたいと存じます。故人の永遠の旅立ちの儀式を託された私たちが、遺族の方に寄り添い、まごころをこめてお手伝いさせていただきます

## \* 特徴や魅力

当社は葬祭業、介護福祉事業、土木事業の3事業で成り立っており、多角経営を行っております。異なる3つの部門になりますが、それぞれを別物として扱うのではなく、特徴を見出し、その良さが異なる部門の魅力にもなるよう、連携を行っています。特に葬祭業は開始して間もないため、他の2部門の特徴を生かしながら事業をおこなっております。

## \* 求める人材像

一番は利用される方の気持ちに寄り添った対応ができる方です。ホールでは毎朝の朝礼から始まり、利用者様はもちろん、従業員同士でも密に連絡を取ります。堅実なコミュニケーションがきちんととれる方をお待ちしています。

## 代表者からメッセージ

土木中心の会社でしたが、近年では介護用品レンタ等の福祉事業に着手し、令和2年よりこの葬祭業を開始しました。介護事業では「こまわりSUN(さん)」という社名を付けており、地域の方にとって、かゆいところに手が届くような、こまわりがきくような、高齢世帯を始めとした奥出雲町にお住まいの皆様にご貢献できる会社を目指します。

## \* 採用情報

- \* 採用窓口  
0854-52-0456
- \* 仕事内容  
葬儀に関する物品整備・式準備等
- \* 学歴・必要な経験等  
特になし
- \* 必要な免許や資格等  
普通自動車運転免許
- \* 選考方法  
書類選考、面接

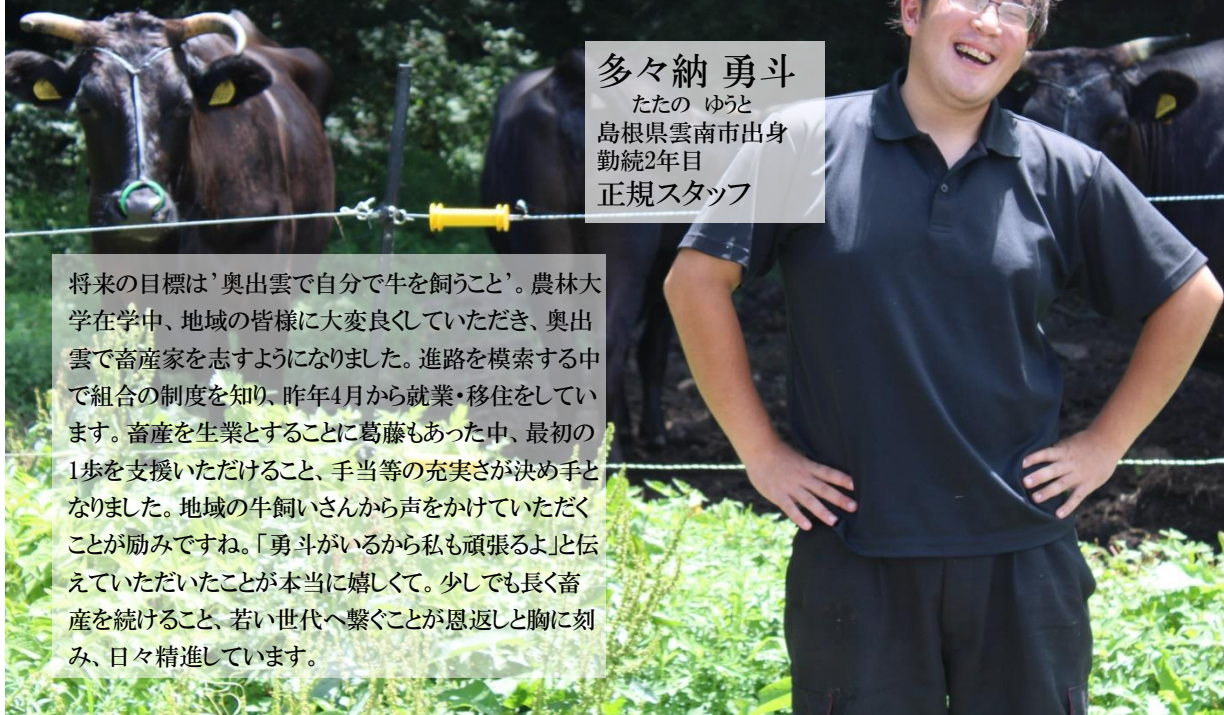
**OKUIZUMO**  
島根県奥出雲町

おくいずも暮らしサポートセンター 発行  
TEL 0854-54-2524 FAX 0854-54-0052



奥出雲町で「働くこと」を全力応援！

安心の場で挑戦してみませんか？



多々納 勇斗  
たたの ゆうと  
島根県雲南市出身  
勤続2年目  
正規スタッフ

将来の目標は'奥出雲で自分で牛を飼うこと'。農林大学在学中、地域の皆様に大変良くしていただき、奥出雲で畜産家を志すようになりました。進路を模索する中で組合の制度を知り、昨年4月から就業・移住をしています。畜産を生業とすることに葛藤もあった中、最初の1歩を支援いただけること、手当等の充実さが決め手となりました。地域の牛飼いさんから声をかけていただくことが励みですね。「勇斗がいるから私も頑張るよ」と伝えていただいたことが本当に嬉しくて。少しでも長く畜産を続けること、若い世代へ繋ぐことが恩返しと胸に刻み、日々精進しています。

### ▶ Company DATA

〒699-1511 島根県仁多郡奥出雲町三成358-1  
TEL:0854-54-2524  
FAX:0854-54-0052  
<https://okumemo.jp/tokutei>

【事業内容】  
農業、和牛飼育、観光案内、米の発送作業、たい肥の製造、接客など(派遣先による)  
【設立】  
2021年3月4日  
【社員数】  
3名



### — 仕事について教えてください。

現在勤務している農業公社へは今回で3回目の従事となります。牛の飼育管理や牧草づくりを中心に、市場へ出かけ、競りにかけることも行っています。関わる方は30代から70代と幅広く、顔を覚えていただけるよう挨拶だけでなく、自分のやりたいことや夢を伝えること等、コミュニケーションを大切にしています。

### — この仕事の魅力や、やりがい教えてください。

職場の皆さんと休憩中にお茶を飲む時間が大好きです。業務では各自が目の前の業務に集中して取り組みます。その時どきの成果や頑張ったことを分かちあえること、認め合える瞬間が僕にとって大きなやりがいです。



職場の皆さんとお茶を飲むことが大切な瞬間。



秋に従事するたい肥センターではたい肥の攪拌や散布を行う。

### \* 企業について

奥出雲町内に所在する派遣先において、年間複数の事業所に従事いただけます。「人材をシェアすること」が大きな軸であり、県内では隠岐などで既に始まっている取り組みです。今後は町が運営する会社に留まらず、様々な企業でこの取り組みを広げていきます。

### \* 特徴や魅力

組合では、奥出雲での就業を体験したい方の最初の1歩を支援します。業務に関わる内容は従事先から指導いただき、勤怠等は役場定住産業課が管理を行います。休暇や資格取得の制度も充実しており、新卒者やターン間もない方でも安心して業務に着手できます。一般企業では転職しない限り、外からの視点で会社の良し悪しを図ることは困難です。組合では、一社に従事をしながらローテーションを組み、複数の事業所に勤務することは、広い視点を持って仕事を判断することが可能です。

### \* 求める人材像

関係先が密になるため、第一に挨拶や連絡等、当たり前のことができる方です。加えて、農業では牛の体調や天候に左右され、思い通りに業務が進まない日もあります。とはいえ、溜まったタスクを1日で消化できるような仕事でもありません。日々の積み重ねを大切にできる方を求めます。

### 代表者からメッセージ

新たな雇用機会の創出を図るため、町内にある複数の事業所に「働き手」の派遣を行う、奥出雲町特定地域づくり事業協同組合を2021年3月に設立しました。事業をはじめにあたり、派遣先において従事いただく職員の募集を行います。おくりずも「働くこと」チャレンジしてみませんか。

### \* 採用情報

- \* 採用窓口  
奥出雲町役場定住産業課  
0854-54-2524
- \* 仕事内容  
派遣先によって異なります。
- \* 賃金  
月額176,000円(時給制のため、勤務日数により変動あり)
- \* 学歴・必要な経験等  
特になし
- \* 必要な免許や資格等  
普通自動車免許  
(大型特殊・移動式クレーン運転士・ボイラー設備士等の免許資格者歓迎)
- \* 選考方法  
書類選考、面接

OKUIZUMO  
島根県奥出雲町

おくりず暮らしサポートセンター 発行  
TEL 0854-54-2524 FAX 0854-54-0052



# 就職に関する窓口情報

ハローワーク(公共職業安定所)

●ハローワーク雲南 (管轄区域:雲南市、奥出雲町、飯南町)

〒699-1311

島根県雲南市木次町里方514-2

TEL:0854-42-0751

利用時間 月曜日～金曜日 8:30～17:15(土日祝及び年始年末は休み)

●公益財団法人ふるさと島根定住財団

【松江事務局】

〒690-0003

島根県松江市朝日町478-18松江テルサ3階

TEL:0852-28-0690

FAX:0852-28-0692

【石見事務局】

〒697-0034

島根県浜田市相生町1391-8シティパーク浜田2階

石見産業支援センター(いわみぷらっと内)

TEL:0855-25-1600

FAX:0855-25-1630

＼島根県最大級の求人件数を掲載／

しまねUターン総合サイト

<http://www.kurashimanet.jp/>



# 建設業・介護人材奨励金情報

## ●奥出雲町建設業人材確保対策奨励金

町内に本社を有し、仁多地区建設業協会に登録のある事業所に就職する方に奨励金を交付します。

奨励金額 30万円(ただし10万円を3年度にわたり交付する)

※年齢要件あり

【問い合わせ先】 奥出雲町役場 建設課 0854-52-2675

## ●医療介護人材に対する奨励金

町内の介護事業所に就職する方に対し奨励金を交付します。

奨励金額 20万円(ただし10万円を2年度にわたり交付する)

※年齢要件あり

【問い合わせ先】 奥出雲町役場 健康福祉課 0854-54-2781





---

## 奥出雲町内企業紹介情報誌

発行 奥出雲町役場定住産業課

〒699-1511

島根県仁多郡奥出雲町三成358番地1

TEL:0854-54-2524

---